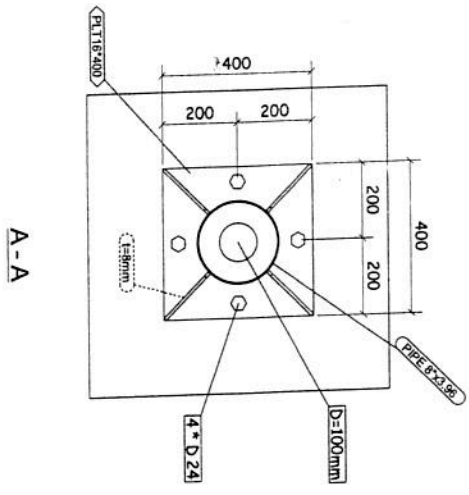


עיריית נתניה

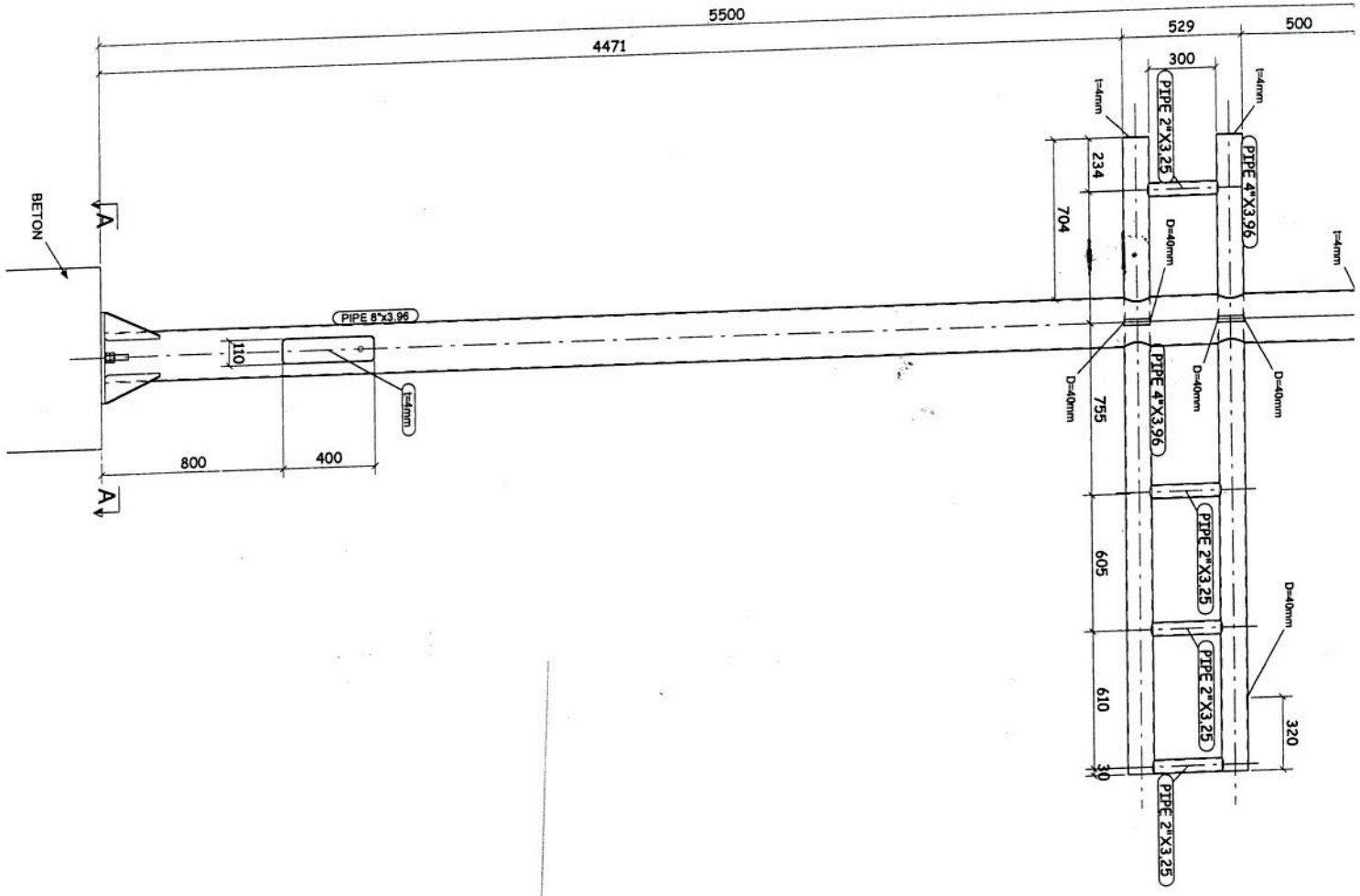
קדברת פרטי ביצות

פרטים למערכת

דשחל



A-A

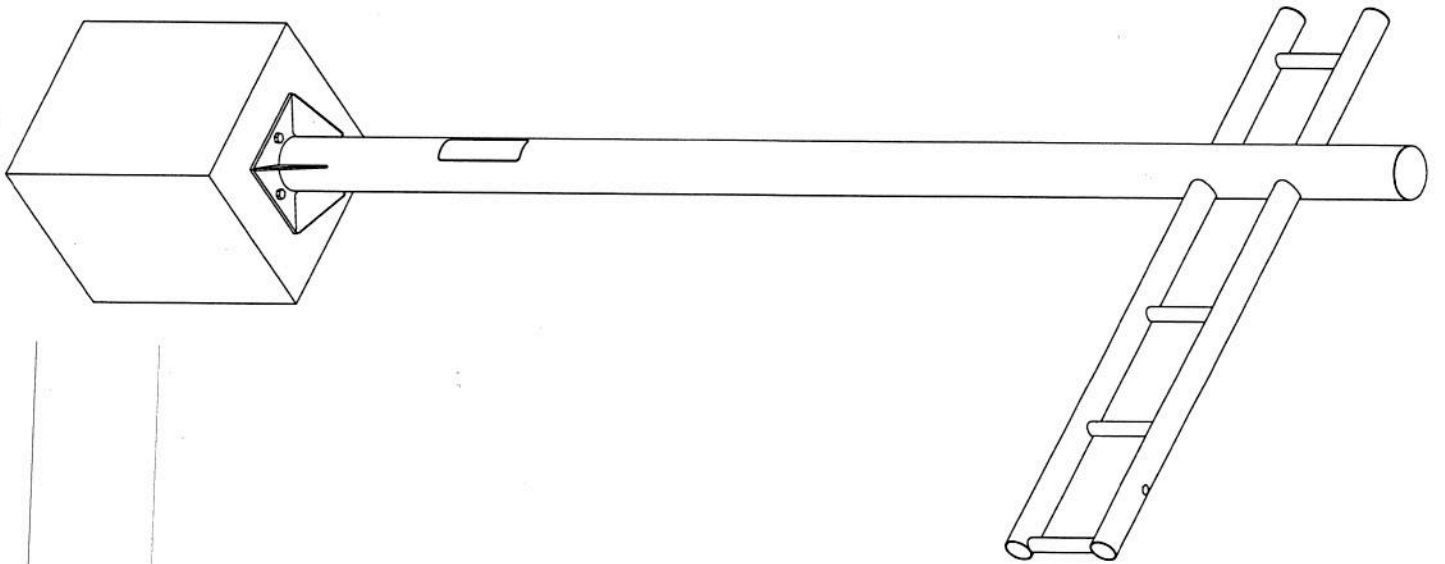


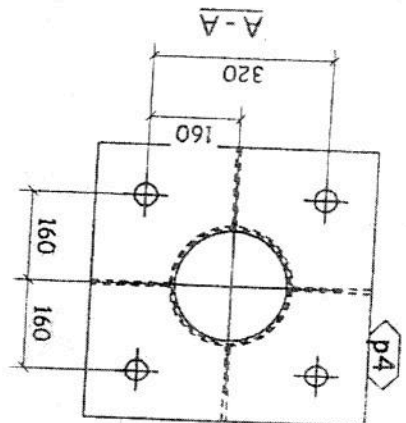
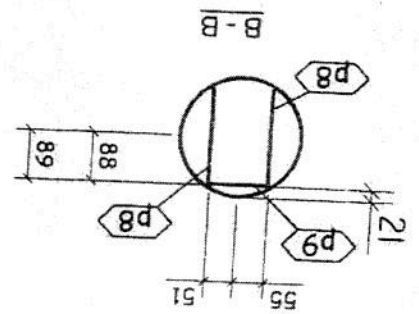
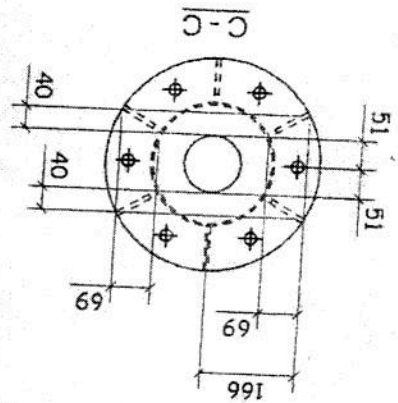
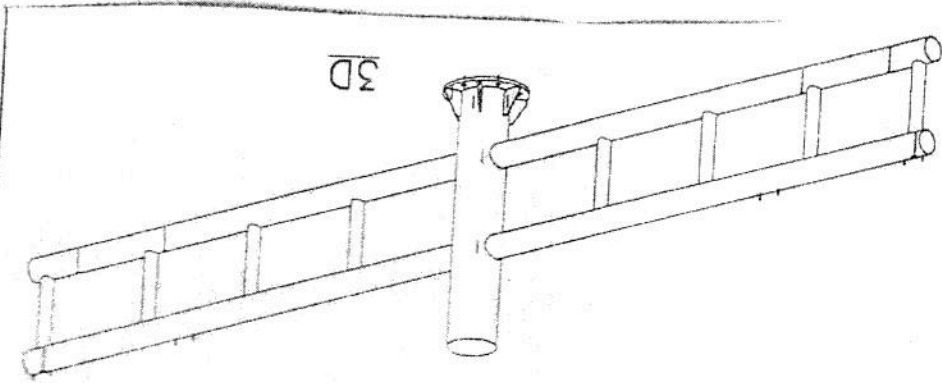
BETON

A

A

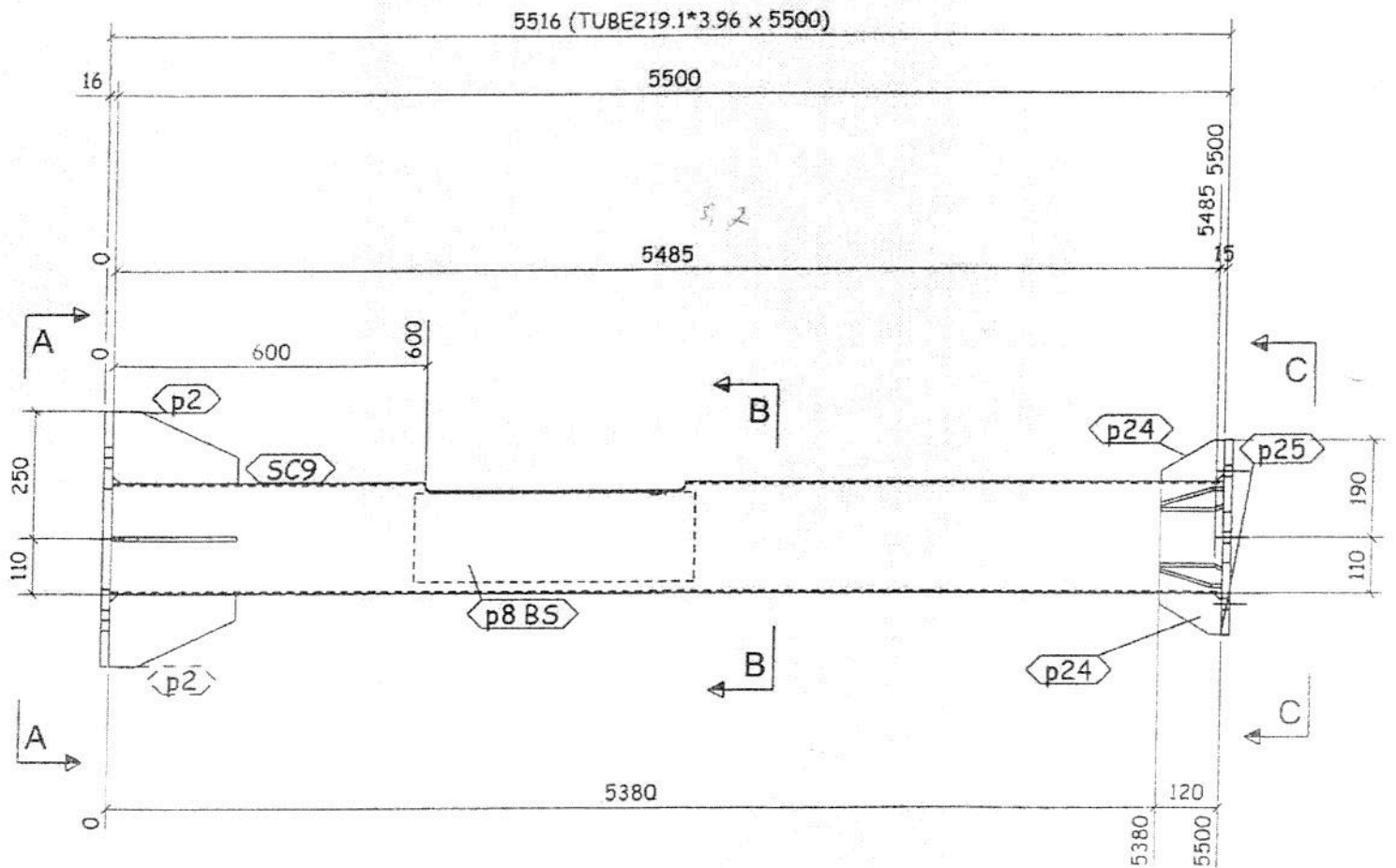
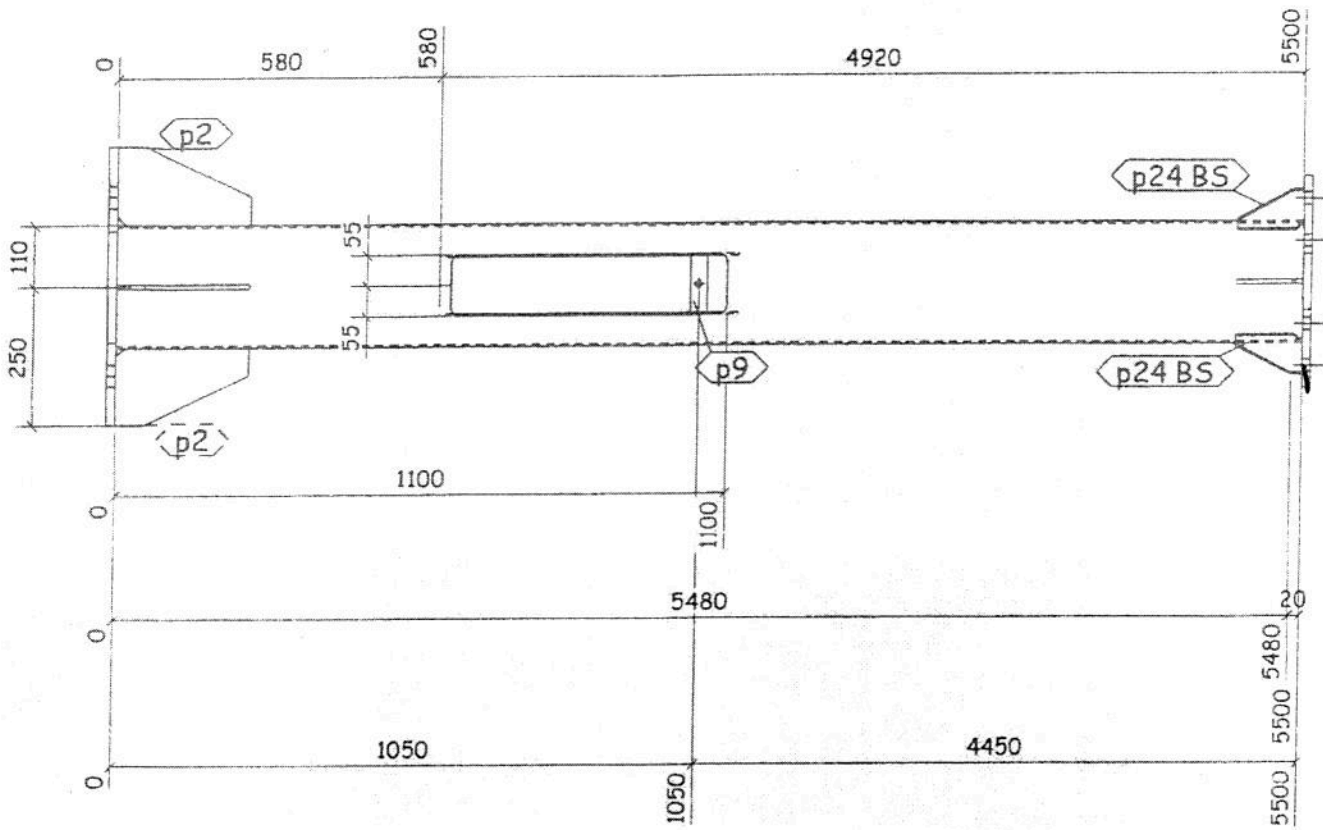
3-D



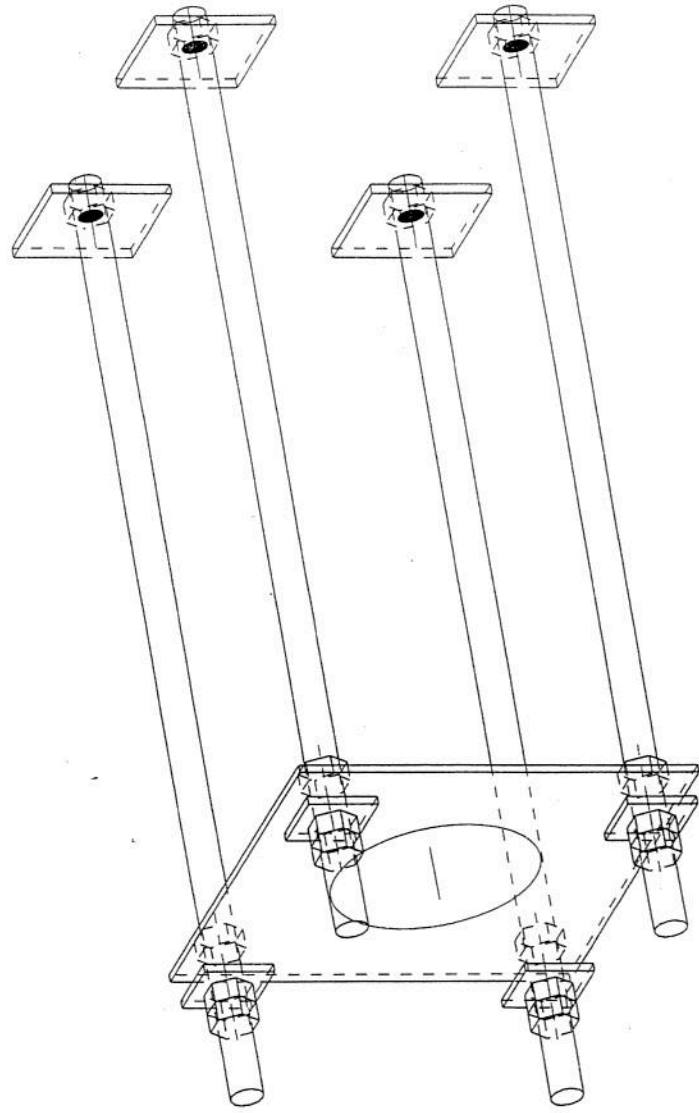
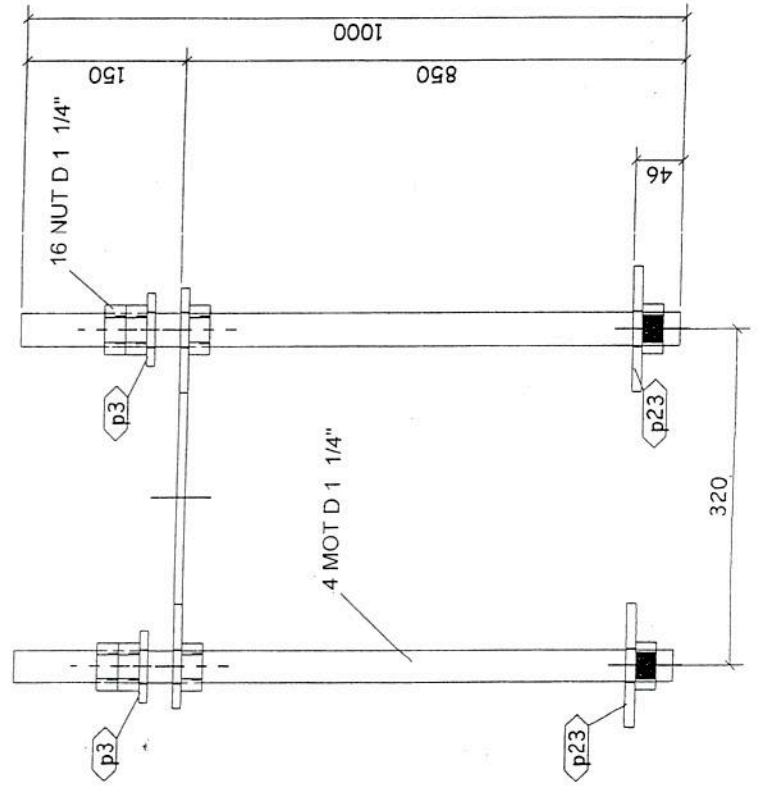
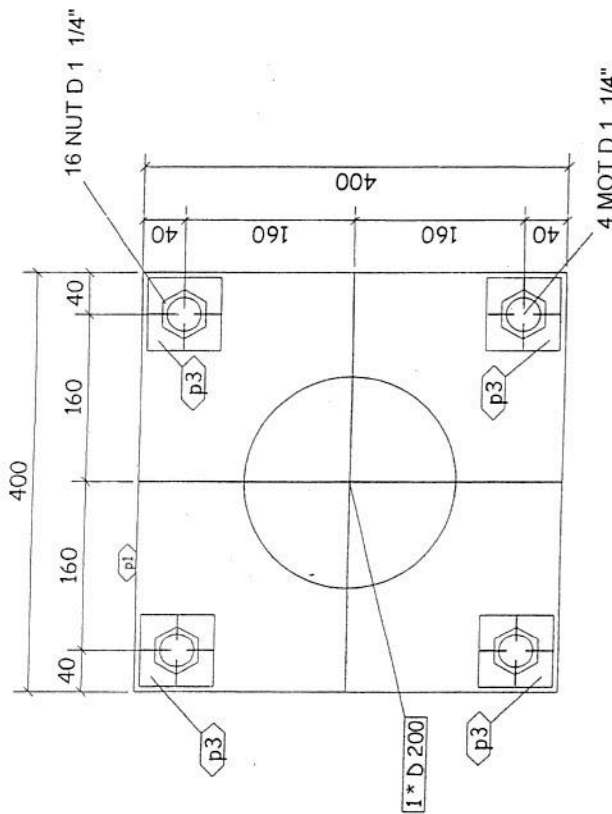


SHOP MATERIAL LIST FOR ASSEMBLY

MARK	PROFILE	GRADE	LENGTH (mm)	AREA (mm ²)	WEIGHT (kg)
SC9	TUBE 219.1 x 5.96	ST-57	5500	3.721	114.59
P2	FL 178 x 160	ST-57	7	240	0.221
P4	PL 116 x 500	ST-57	1	500	0.532
P8	PL 176 x 177	ST-57	2	540	0.394
P9	PL 176 x 30	ST-57	1	102	0.007
P24	FL 178 x 120	ST-57	6	80	0.092
P25	PD 580 x 160	ST-57	1	16	0.185
Total				5.158	177.3



SHOP MATERIAL LIST FOR ASSEMBLY					
MARK	PROFILE	QUANTITY	UNIT	WEIGHT	
NUT	WRECK 41	20	0.092	3.66	
rod	ROD 32	4	0.000	0.404	26.12
pl	PL 18*400	4	0.000	0.333	10.05
p3	PL 18*70	4	0.048	1.23	
p23	PL 10*120	4	0.134	4.32	
TOTAL				1.011	63.6



3D View

בצעת וביטול צנרת לשדרוולי מעבר לכבלי חשמל ט"ן מאור רחובות בכביש קריים

הערות: 1. צינורות במעבר כביש יסתיימו 1 מ' בתוך תחום מדרגת קצוות הצנרת יסומנו לפי פרט סול או 9 ל ננדרש במפרט 08 מעיף 080266

2. הצנרת המרשווריי יישאר לכל אורך השדרות 4"

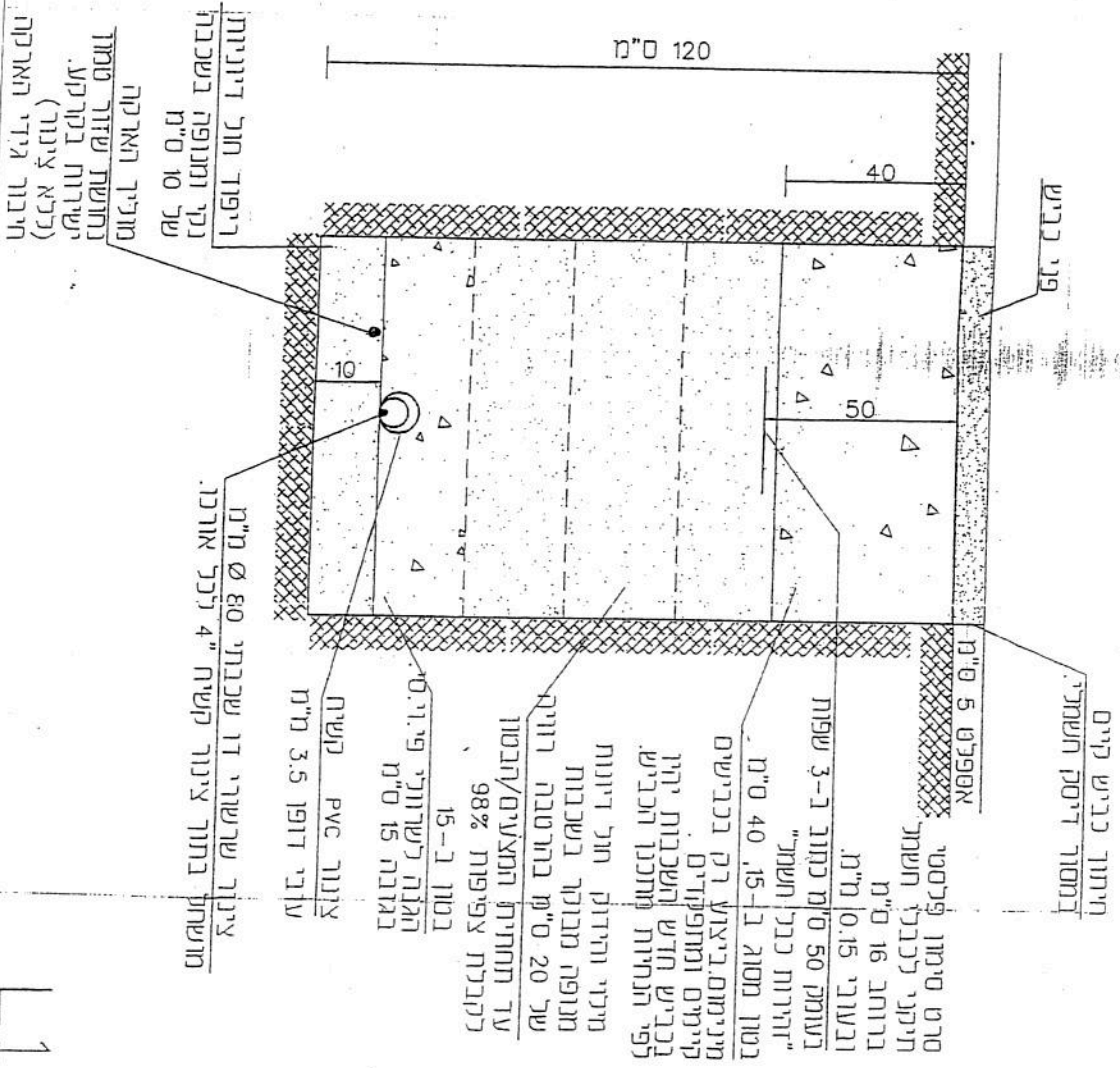
3. פרט זה יבוצע בהתאם לנאמור במפרט 08 מעיף 08015, מעיפי משנה 080151, 080152

4. מוליכי הארקה יבוצעו בהתאם לנדרש במפרט 08 פרק 0804 מעיף 08042 מעיפי משנה 080423 עד 080420

5. אין לחתום גדי הארקה אלא להחזירם לריסוד העמוד ע"י מרפסות- במקרה של חיתוך גיד הארקה ישנה החיבור בין האגדים בשיטת CAMEL וכד כנדרש במפרט 08.

עגליית נתלבות

ט"ף : קרייטפון דו"ף

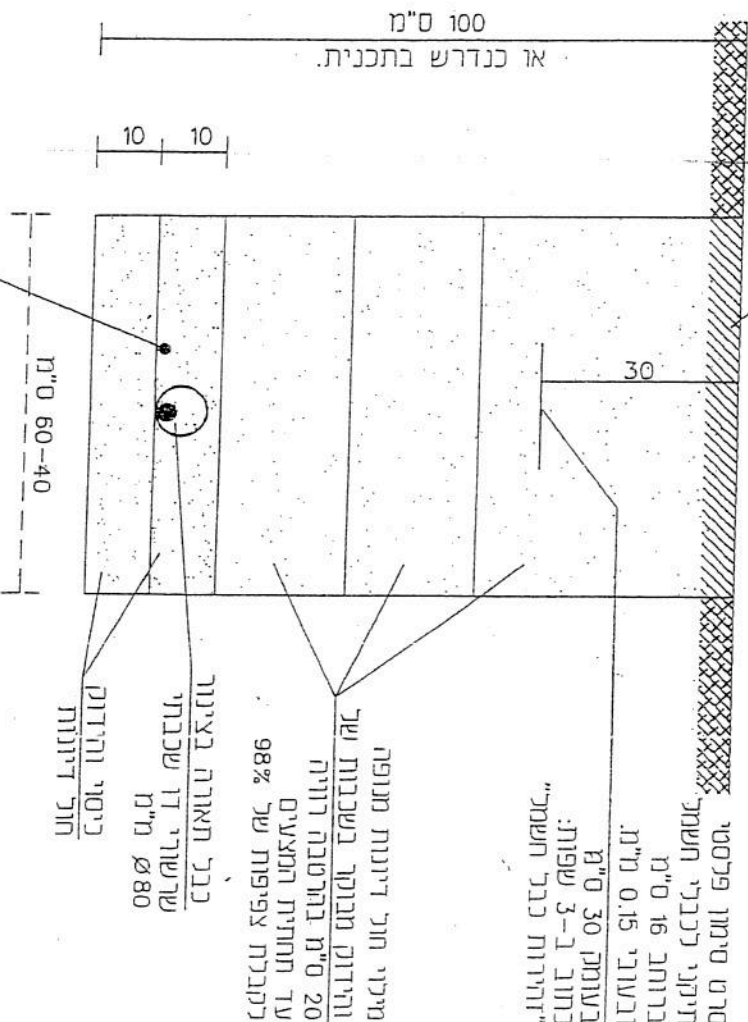


11

פרט אפיריה במדדכנה/שביל/שציפ לכבליים

של אשטיל למאור רחובות

מצע (כפי סוג מצע קיימים)
החזרות פני השטח לקדמותו.



סרט סימון פלסטי
תיקני לכבלי חשמל
ברוחב 16 ס"מ
ובעובי 0.15 מ"מ.
בעומק 30 ס"מ
כחוב ב-3 שפות:
"זחירות כבל חשמל"

מילי חול דיונות מנופה
והידוק מבוזק בשכבות של
20 ס"מ בהתטבה רוויה
עד חחיתת המצעים
לקבלת צפיפות של 98%

כבל תאורה בצינור
שרשרי דו שכבתי
Ø 80 מ"מ
ליסוי והידוק
חול דיונות

מוליך הארקה
בחשת שורה פתוח
ישראל במקומע
(כלא צינור)

1. חיבור בין צנרת שרשרית לצנרת שרשרית יבוצע
אר ורק עם מופה תקנית לצנרת שרשרית.

2. האנבה השרשרית תושלל לכל אורכה בשרשרית
מעבר 4" בכבישים. אין לבצע חיבור מאוחר
בין צינור קשיח לשרשרית.

3. פרט זה יבוצע בהתאם לנאמך במפרט 08 מעיף
08015 מעיפי משנה 080151 עד 080152 כולל.

4. מוליכי ההארקה יבוצעו בהתאם נדרש במפרט
08 פרק 0804 מעיף 08042, מעיפי משנה 080420
עד 080423 כולל.

5. אין לחתוך את גידי ההארקה, אלא להחדירכ
לבסיס הבטון ע"י קופנס ולא חיתוכים. במקרה
של חיתוך גיד ההארקה יעשה החיבור בין רגזים
בשיטת ריתוך CAWELD כנדרש במפרט 08.

עמידות נחלת

שרת : קריסטין דזר

פרט בצעת שרדולי מעבר לכבלים מ"מ מאור רזובות בכביש עתיד

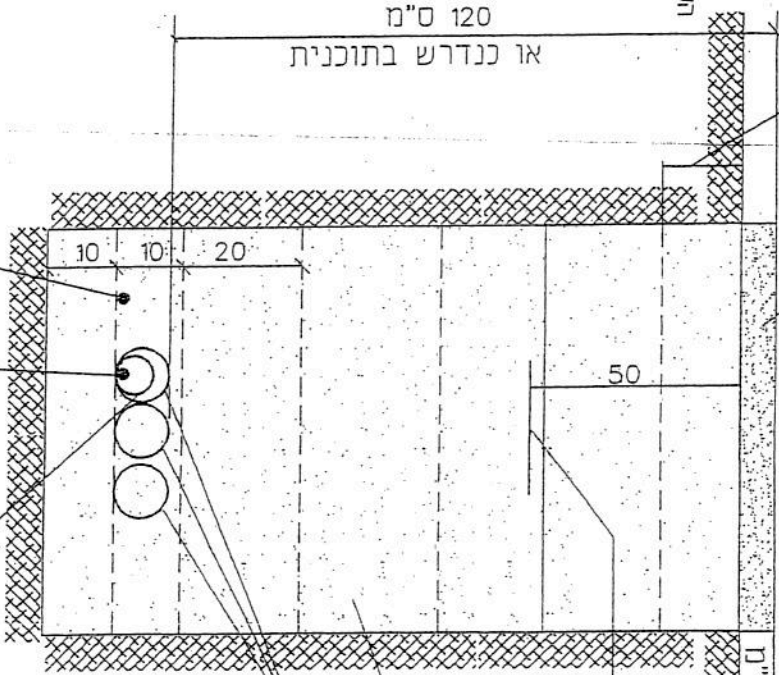
מצעים של כביש
בעומק לפי מחננו כביש

פני כביש

הערות:

1. צינורות במעבר כביש יסתיימו 1 מ' בתוך חתום מדרכה מצוות הצנרת יסומנו לפי פרט 08 או L9 כנדרש במפרט 08 מעיף 080266
2. הצנור השרדולי יושלל לכל אורך השרדול 4" במעבר הכביש אין לבצע חיבור בין צנרת קשיחה לשרדולית.
3. פרט זה יבוצע בהתאם לנאמך במפרט 08 מעיף 08015, מעיפי משנה 080151, 080152 כולל.
4. מוליכי הארקה יבוצעו בהתאם לנדרש במפרט 08 פרט 0804 מעיף 08042 מעיפי משנה 080420 עד 080423.
5. אין לחתוך גידי הארקה אלא להחזירם ליסוד העמוד ע"י כיפופים-במקרה של חיבור גיד הארקה יעשה החיבור בין המגידים נשיטת CAMEL CAD בריזון.

120 ס"מ
או כנדרש בתוכנית



סרט סימון פלסטי
תיקני לכבלי חשמל
ברוחב 16 ס"מ
ובעובי 0.15 מ"מ.
בעומק 50 ס"מ
כתוב ב-3 שפות:
"זהירות כבל חשמל"

מילוי והידוק חול דיונות
מנופה מבוקר בשכבות
של 20 ס"מ בהרסבה רחיה

עד תחתית המצעים
צפיפות 98%
צינור PVC 4" קשיח
עובי דופן 3.5 ס"מ
כמות השרדולים לפי
תוכנית

מולידי הארקה
נחשת שדר סמך
ישרדות במקומ.
(כלא צינור)

כבל מאור
והובות

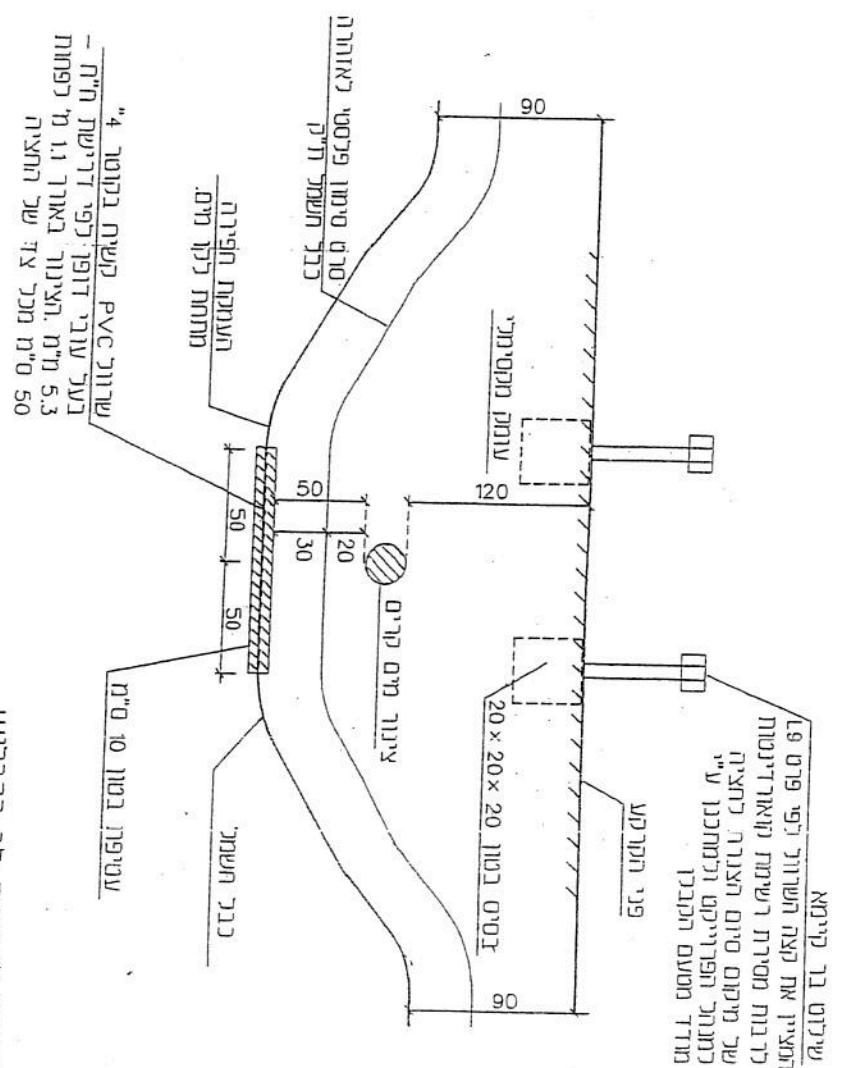
צינור שרדולי דו שכבתי 80 ס"מ
מושתל בתוך צינור קשיח 4"
לכל אורכו

עילית נתגבות

שרד : קריסטין דוד

משרד :
תל אביב

הצטלבות בין כבל חשמל מאור רחובות מותח נמוך לבין קו מים קרים



הערות לתשומת לב הקבלן:

1. השריון יוסמן מבעוד מועד עם הנחת צנרת המים ומצוה יסומנו בסימון בר-קיימא לפי פרט 9.1 סוג סיימון מצוה צנרת. כמו כן יעודכנו בתוכנית AS-MADE עם רישום קואורדינטות של נקודות סיום האגרה ונקודת החציה. לצורך עידכון ח"מ למשיעת הפירה במקרה האגרה בעת בניית קב"ן ח"מ לעבודה בשטח.
2. החציות חבוצענה ממיד ב-90± בין המערכות ולא באכסון.
3. פרט זה יבוצע בהתאם לנאמר בחוק החשמל במחזורת המדריגת פרט ד' כבל חשמל באדמה מע"פ 40.

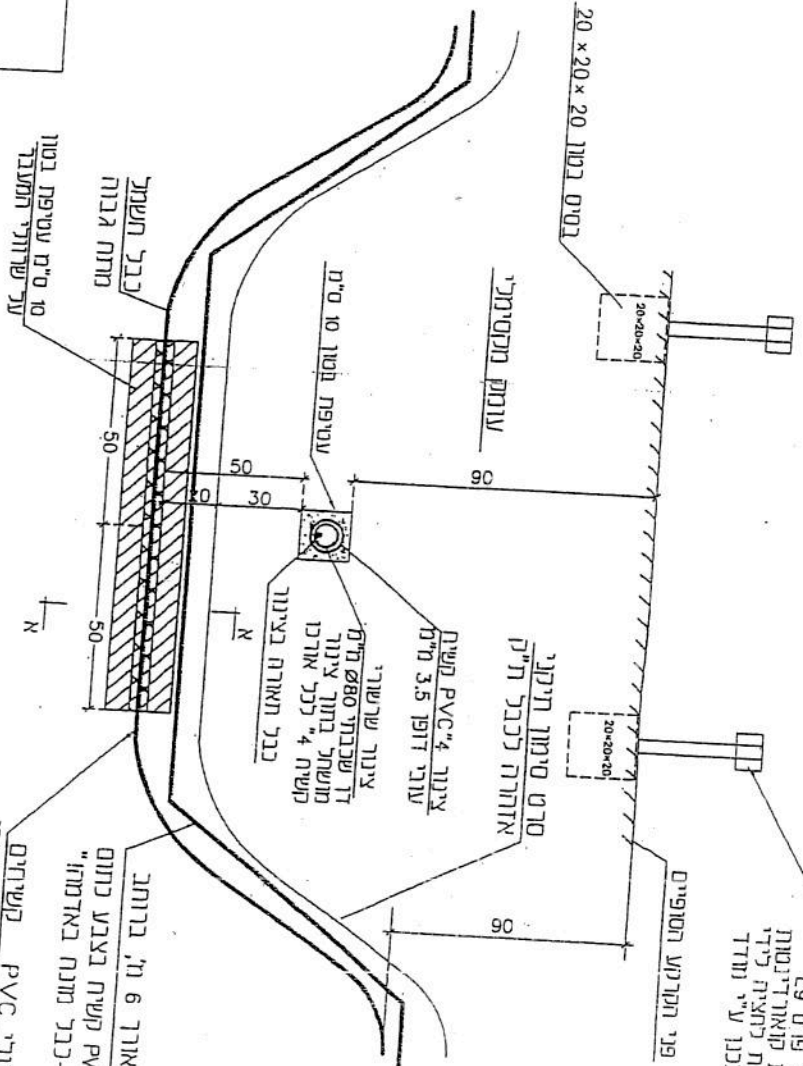
עיריית נתניה

שרד :

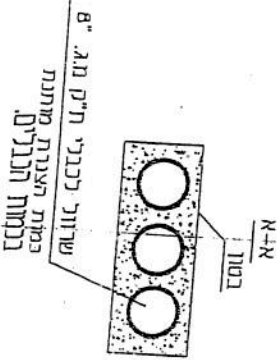
פרט :

האסלבות בין כבל חשמל ט"ג ותת קרקעי לגין כבל תאורה

שכט סימון בר קיימא הספייט
את חקום קעה הצברה במוחד
האסלבות חשכט לפי פרט 9.9
לרבות סירית רשמת קואורדינאט
של סיום חקום האננה למציה ליד
מתג הפרייטס ולמתכו ע"י מוחד
ממעם ומקבל.



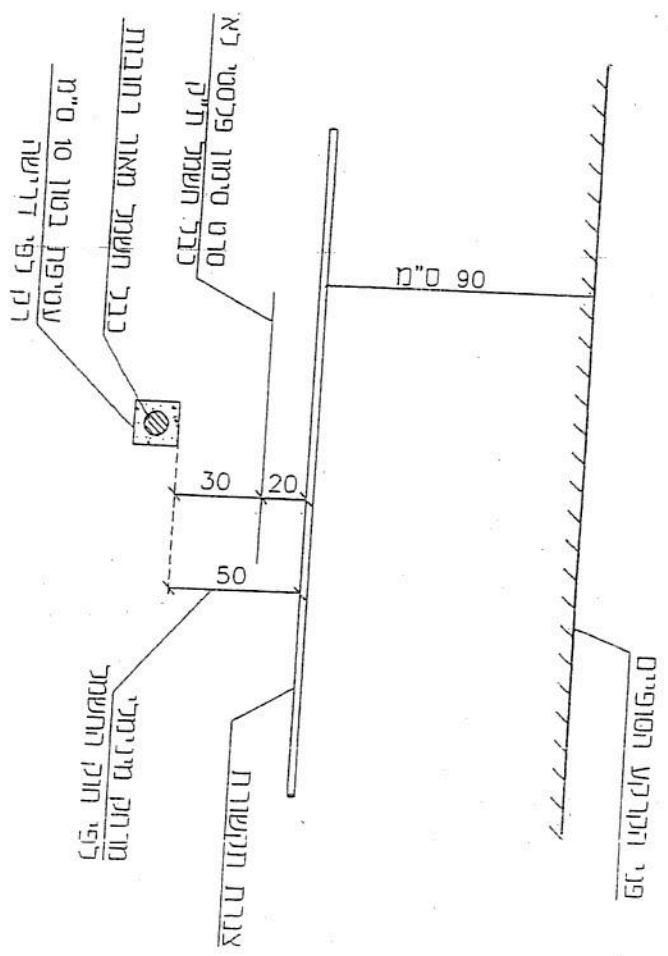
עגליית נהגלות
ערך : קריספין דוד



פלטת פרג'ו.סי. קשיח 3 מ"מ עובי, באורך 6 מ', ברומב
30 ס"מ לכל רוחב הברליס הפלסטיק קשיח בצבע כחום
או צהוב עם לוחב שחור: "זוויות-כבל מונח באדמתו"
ב-3 שפוח (רק לפי דרישה)
3-שררתי PVC קשיחים
בקותר 240 מ"מ בעלי עובי
דופי לפי דרישת ח"ח
10.8 מ"מ באורך 1 מ' לפחות.
0.5 מ' מכל כיוון של החציה.

- הערות לרשומת לב!!!
1. שררתי החציה של ח"ח עבור כבלי ח"ח יננה במוחד
המאסלבות מנעוד מועד עם בוע צנח הצנח החאורה
נמניעת חפירה כבד החשמל במסלובת לקווי מערכות
שכבר חוסמת.
 2. מכלן ח"ח יחפור עד לסימון ישתר את הברליס דוד
השררתי וימשלך גופריתו מחסימת חבא ואילך.
 3. פרט זה יבועע בהתאם לנאמר במתג החשמל במחודות
המדכנית לפק ד' כבל חשמל באדמת סעיף 40.

הצטלבות בין כבל חשמלי מ"ג מאור רחובות לבין צורת תקשורת



עיליית נתלבות

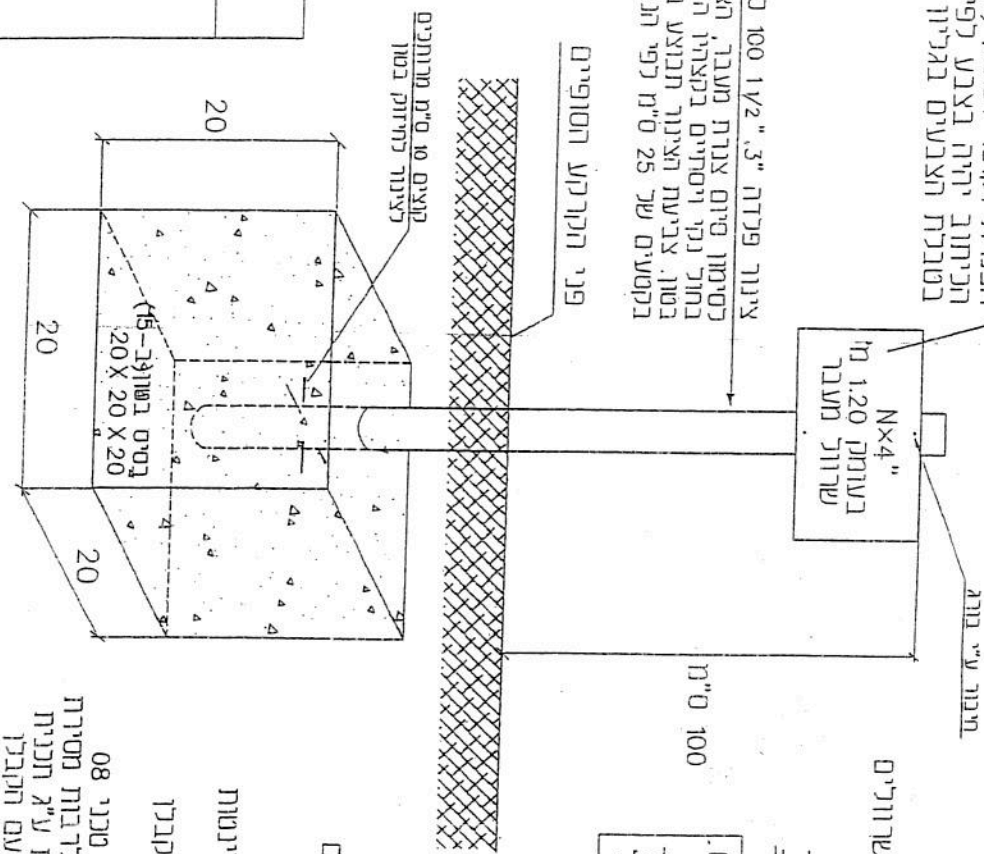
מפרד : קריסטין זור

- הערות:**
1. המצויות תבוצענה תמיד ב 90° בין המערכות ולא באלכסון.
 2. כבל החשמל/צורת החשמל יחצה את קו הבזק מתחתיו בהתאם לחוק חשמל תקנות בזק וחשמל פרק ג' סעיף 12.
 3. ביטון שדות החשמל רק לפי דרישה בכתב' מתפקות של בזק.
 4. כנ"ל ביטון צורת הבזק.

סימון בר קיימא של סיום צורת שרולזי מעבר בחוץ תחום מדרכה או שוליים לצנרת פי.וי.סי. קשיחה

שליט פח אלומיניום 1.5 מ"מ
 עובר (5*10) ס"מ עם ציוד כמותי.
 הצנרת וקוטרו ועומק (כדוגמה)
 הליחוב יהיה בצבע לפי קו"ד
 בטבלת האבעים בגליון

צינור פלדה "3", 1 1/2" 100 ס"מ גובה
 לסימון סיום צורת מעבר, הצינור ימוכא
 בחול נקי ויסחייים בקצהו העליון בפקי
 בטון. צביעת הצינור חבוצע במוניס שונים
 בקוטעים של 25 ס"מ לפי הנחיות הפקט.



N = כמות שרולזים

טבלת אבעים לסימון הכיחוב

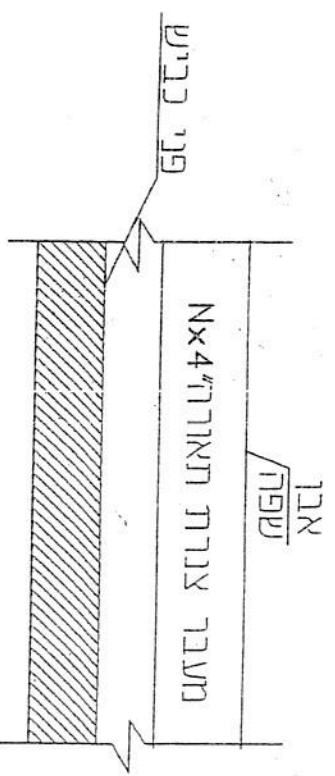
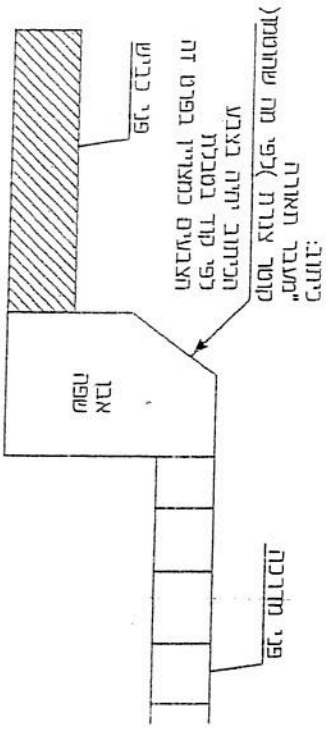
מעברי כביש לחשמל - רקע לבן ליחוב אדום.
 מעברי כביש לבזק רקע לבן ליחוב ירוק
 מעברי כביש לתאורה רקע צהוב ליחוב שחור
 מעברי כליש לסל"כ רקע כחום ליחוב כחול
 מעברי

לחשונות לב התקבלו:

1. פרט זה חובה לבצוע מיד עם סיום תחמת השרולזים.
2. סיום חשרולז יהיה 1 מל בחוץ תחום מדרכה.
3. הסימון ה"ל יהיה גם בסיום שרולזים לבזק, אך וחשמל במקרים בהם אינם מסתיימים בשוחות מעבר.
4. הסימון ומצוות הצנרת במדרכה יעודכנו בתוכנית AS-MADE כולל רשימת קואורדינטות של מיקום סיום הצנרת.
5. בגמור חשחולת הכבלים בשרולזים יפנה המקבלן את הסימון למחנטי.
6. פרט זה יבוצע בכפיפות ננדלש בתפרט סכני 08 פרק 0802 סעיף 080283 וכן-080266 לרבות מטירת רשימת קואורדינטות של סיום קצוות הצנרת ע"ג תכנית AS-MADE חתומה בידי המודד מוסמך מטעם המקבלן ועל חשבונו.

עגליית נתלבות
 קו"ד :
 ערך :

סימון בר קיימא של קצה צנרת (שדוולי מעבר) על אבן שפה



טבלת צביעים לסימון הכיתוב

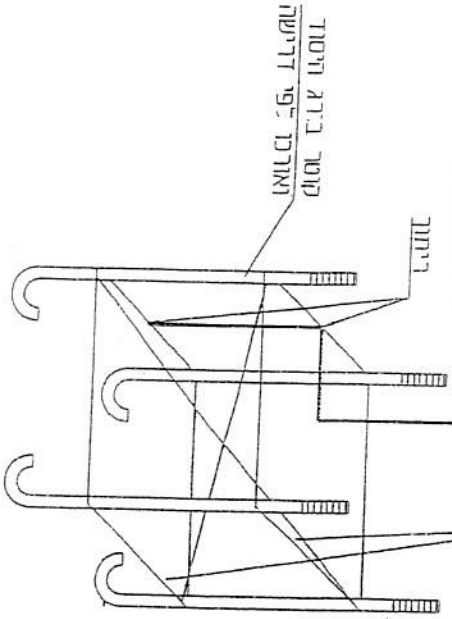
מעברי כביש לחשמל - רמק כגון ליתוב אדום
מעברי כביש לבנות רמק כגון ליתוב ירוק
מעברי כביש לחאורה רמק אחת ליתוב שחור
מעברי כביש לסל"ל רמק כחום ליתוב כח

1. יש לצבוע את אבן השפה בסופרקויל לבן ולכיתוב בשחור בעזרת שובלונה את נמות האנרת במעבר קומרה ויעודה.
2. עם חום הטמנת שדוולי המעבר חובה על הקבלן המבצע לוחציא חוכנית AS-MADE בדסקט ולמסורה למחנכו למחנכו לעירייה
3. כמו כן בנוסף לפרט זה וגמירוח במקומות בהם אין אבן שפה יש לבצע פרט L9
4. חובה לציין בעזרת מודד מוסמך על חוכנית AS-MADE את הקואורדינטות של סיום האנרת במדרכה
5. פרט זה יבוצע בכפיפות לנד"ש במפרט טכני 08 פרק 0802 מע"ף 080283 לרבות מסירת רשימת קואורדינטות של סיום קצוות האנרת ע"ג חכנית AS-MADE החומה בידי המודד מוסמך מטעם הקבלן ועל חשבונו.

עיריית נתניה
קריטריון דרי
טור

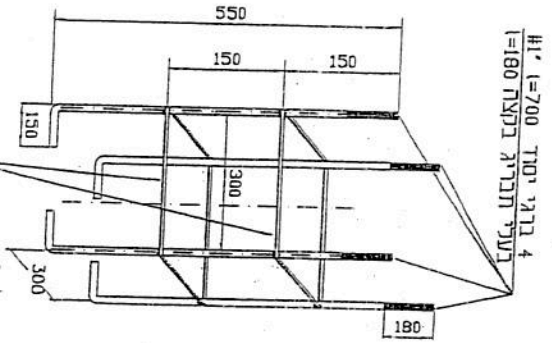
פרט ברגי יסוד לעמוד תאורה פרטי כולל הארקות יסוד

פרט ברזל ממונן-1 יסוד
 העמוד (4 x 35) מ"מ בגובה
 15 ס"מ (לפיחות) מעל פני היסוד

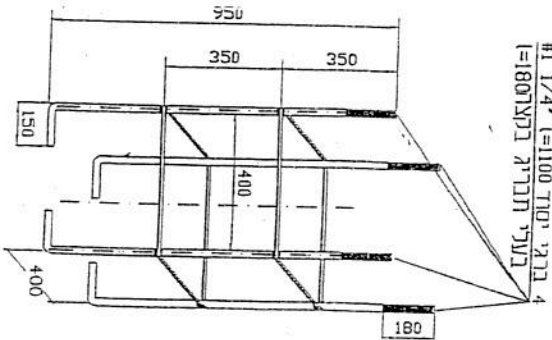


2. פסי חיזוק מברזל שטוח
 בלידנות (2*20) מ"מ
 מחזקות לברזי היסוד בשני
 מקומות כנודש ב-08

פרט ברגי יסוד בעמוד בגובה 05'
 (מידות במ"מ)



פרט ברגי יסוד בעמוד בגובה 10 מ'
 (מידות במ"מ)



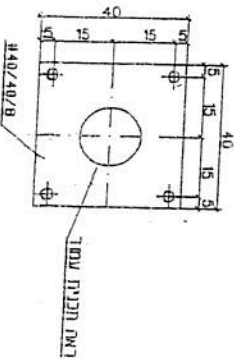
הערות:

1. ברגי היסוד יהיו ממוננים בגיליון חס לפחות עד 10 ס"מ בחזר הבטון.
2. לא יתקבל גיליון קר.
3. יש לרדוד פס ברזל ממונן 35/4 מ"מ היסוד אשר ישמש כהארקות היסוד.
4. פרט זה יבוצע בכפיפות לנדוש בתפרים טכני 08.

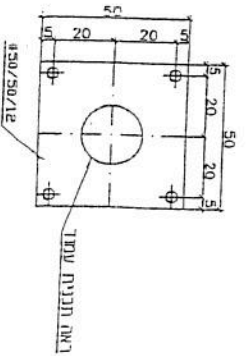
עלילינד נתגלגלת

קוטר : קוטר 100

פרט חיקים התרגלים בפליטה בעמוד בגובה 5 מ'
 2. פסי חיזוק מברזל שטוח
 בלידנות (2*20) מ"מ
 מחזקות לברזי היסוד בשני
 מקומות כנודש ב-08



פרט חיקים התרגלים בפליטה בעמוד בגובה 10 מ'
 2. פסי חיזוק מברזל שטוח
 בלידנות (2*20) מ"מ
 מחזקות לברזי היסוד בשני
 מקומות כנודש ב-08



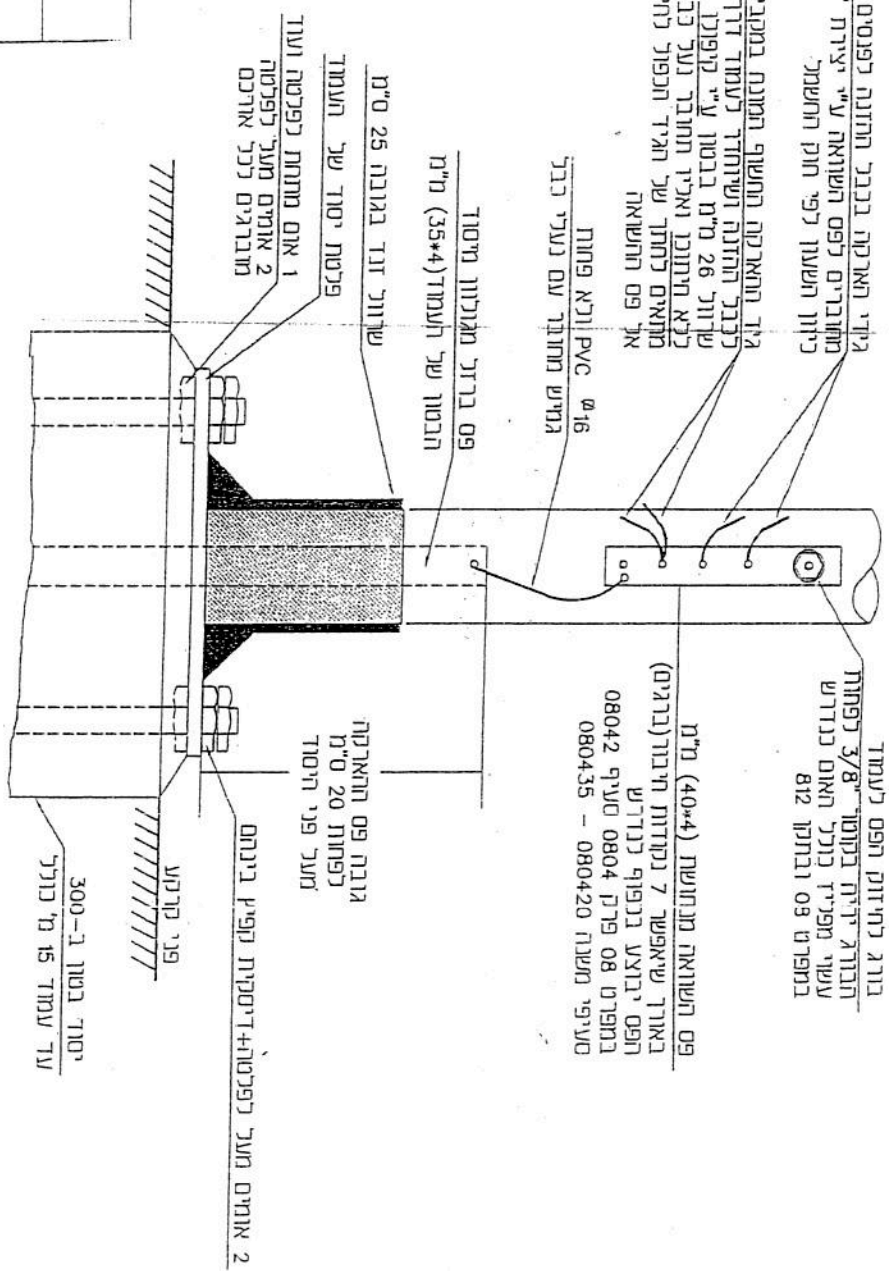
פרט חיבור גידי הארקת בעמוד תאורה פרטי

גידי הארקת בגבל החזונה לפנסים 2.5 מ"מ עם מחברי לפרט השואה ע"י יצירת "ע"י" עם נגזרת השעון לפי חוק המשמל

גודל לחיזוק הפרט לעמוד
 חבורה י"ד"ה בקוטר 3/8" לפחות
 עשוי מפלדין כולל האום כנדרש
 במפרט 09 ובתקן 812

גידי הארקת המשוך המונח במקביל לכבל החזונה ושיוחזק לעמוד דרך שריון 26 מ"מ בבתון ע"י מפרט 08 לפי חוק המשמל ואליו תחבר נעל כבל מחברים לחתך של המיד הנפוץ לחיבור אל פרט השואה

פרט השואה מנתשת (40*4) מ"מ באורך שישמש ל 7 נמדדות חיבור (ברגים) הפרט יבוצע בנפוף כנדרש במפרט 08 פרט 0804 08042 סעיף 08042 סעיף משנה 080420 - 080435



הערות לתישומת לב מיוחדת:

1. כל גיד הארקתה יחוב נפרט השואה בעמוד ע"י בורג נפרד
2. אין לחבר 2 גידיים על אותו בורג
3. כל הגבגים יהיו עם דיסקיות ודיסקיות קפיץ
4. כל החיבורים יהיו ע"י נעלי כבל וכל ע"י יצירת "ע"י" מחזיק
5. פרט זה יבוצע לפי מפרט 08 פרט 0804 סעיף 080420 משנה 080420 עד 080435 כולל

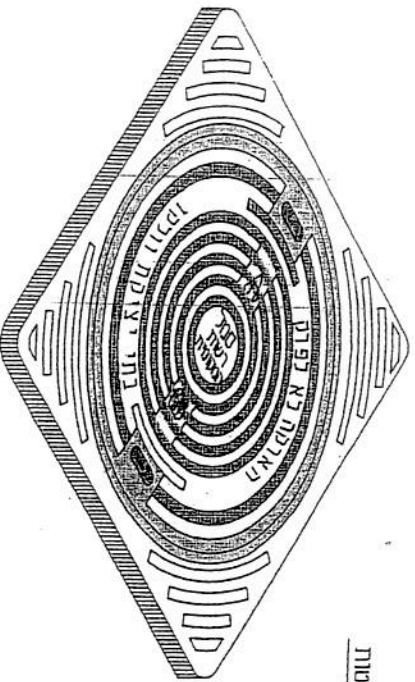
עיריית נתניה

טל : 080420
 פקס : 080435

פרט אלקטרודות הארקה אנכית בשוחת בטון טרומי

מכסה עם סמגרת מרובעת מיצקת וולקן עם סמל
הרששה הממומדת סובע במכסה והליחוב
"הארקה לא לפרק"

מכסה עם סמגרת מרובעת מיצקת וולקן
המכסה יהיה לעומס 25 טון בשוליים
ול-8 טון במדוכה

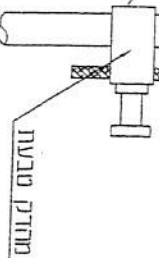


בעת המדרת האלקטרודה לקרע יש להשתמש
בראש דפיקה-ולא בדפיקתו ישירות על חומס

תא בטון במידות קודש בתכנית
ובכתב הנמיות.
שליט פח עם אחריות בולטות
"הארקה לא לפרק"

מילר הארקה #35 גלוי שזור
אל העמוד

מט פלדה עם צפוי נחושת
במטר 19 מ"מ בעומק 3 מ"



ראש קידוח מסתובב
(ראש חדרה)

מחבר בין 2 חסמס
של 1.5 מ"מ כל חוט

עניינת נתלבות

טורן : קריטפין 717

הערות:

1. מילר הארקה מנחושת גלוי ושזור בחמד לפי המפורט בתכנית.
2. בסיום כל מעגל תאורה יש להחזיקו אלקטרודת אנכית בעומק 3 מ' לפחות בבריכה מרומית.
3. מידות השוחה - קוטרו 60 מ"מ עומק 50 מ"מ מכסה עם סמגרת מרובעת מיצקת וולקן לעומס 8 טון במדוכה עם סמל הרששה הממומדת וליחוב הארקה לא לפרק המכסה לפי פרט
4. יש להשתמש לחחדרת האלקטרודה בראש דפיקה - אין לדפוק על האלקטרודה לצורך החחדרת.
5. במקרה והשוחה חריה בכביש או בשוליים ללא אבן שפה המכסה יהיה לעומס 25 טון.
6. פרט זה יבוצע ברפי הנדרש במפרט טכני 08 פרט 0804 טעיף 08040 עד 080412 וכן טעיף 08043 על כל סעיפי משנה שלו

107