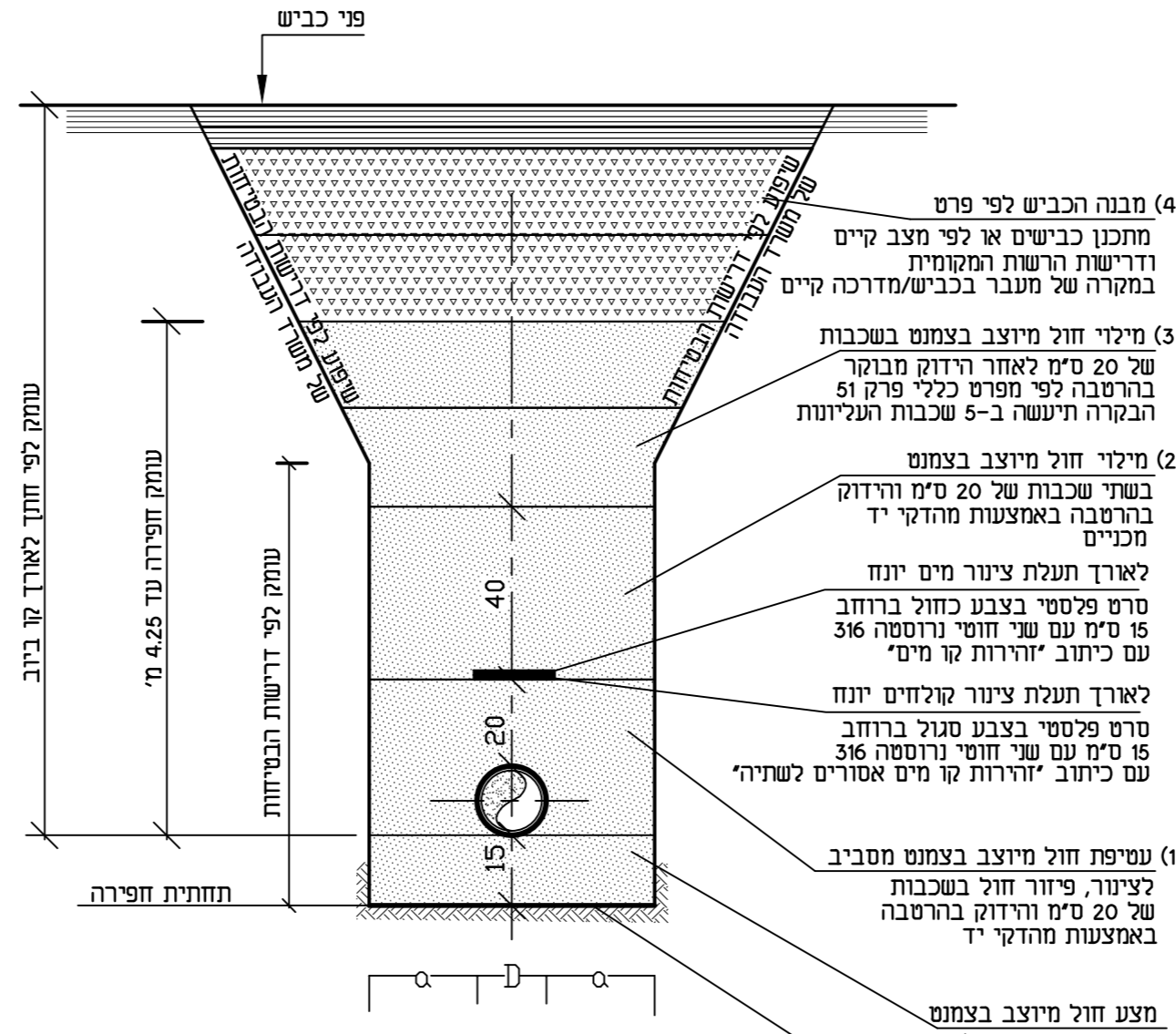
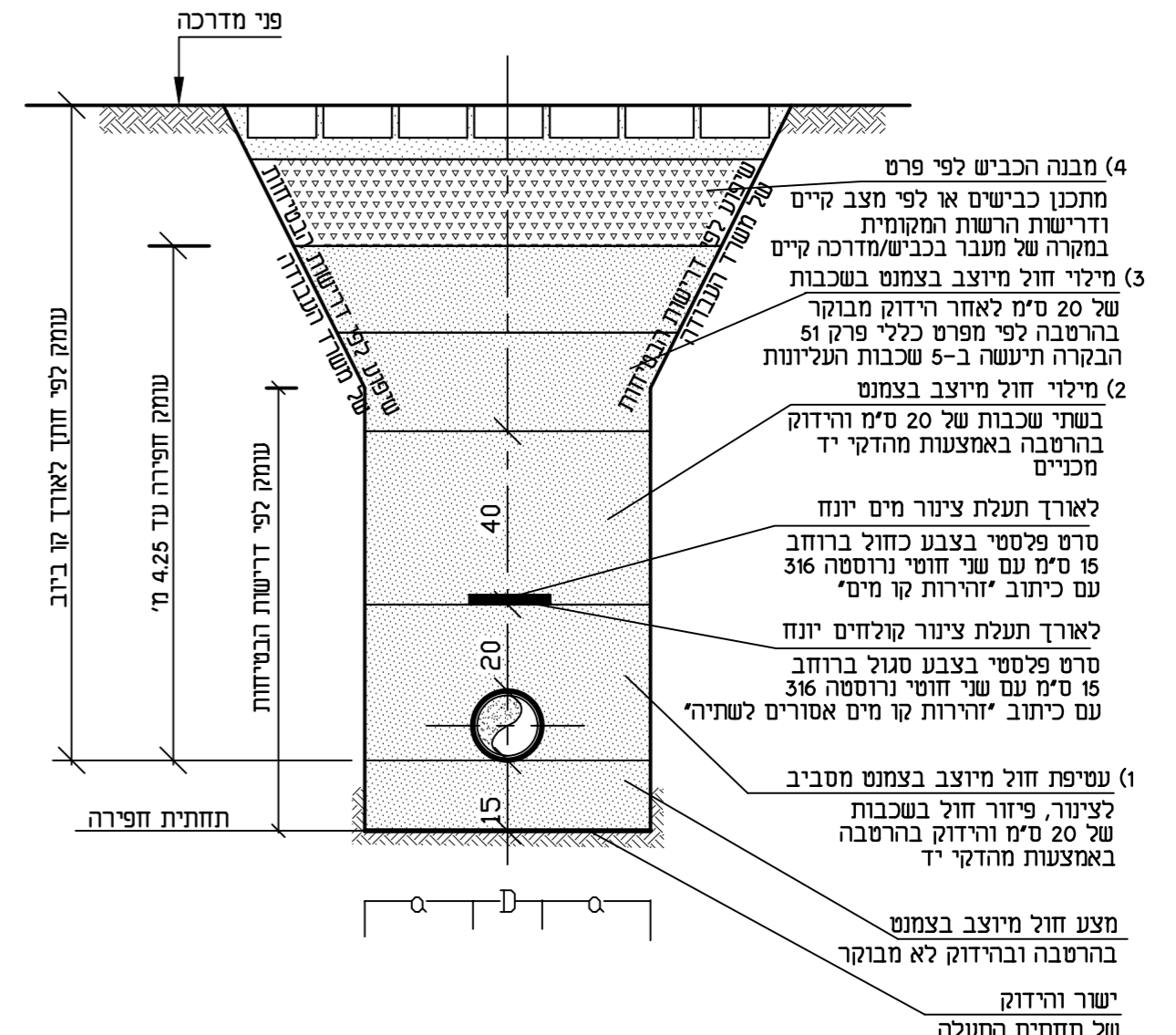


חתך לרוחב תעלה בשטח פתוח



חתך לרוחב תעלה בכביש אספלט



חתך לרוחב תעלה במדרכה מרוצפת

d (מ"מ)	a (ס"מ)
d < 110	20
150-400	25
450-700	30

מידות רוחב תעלה

הערות:

- יבוצע דיפון תעלות לפי תקנות משרד העבודה ודרישות המפרט המיוחד בפרק 57.
- חול מיוצב בצמנט יהיה לפי הגדרות מפרט כללי פרק 51 מהדורת מרץ 2014 סעיף 51.04.10.01
- כמות המים לשם הרטבת חומר המילוי תהיה לפי נקודת רטיבות אופטימלית על סמך בדיקת מעבדה של מכון מוסמך.
- תכונות החול הן כדלקמן:
עובר נפה 4.75 (4#) -100%
עובר נפה 0.075 (200#) - מקסימום 25%
אינדקס פלסטיות (PI) - מקסימום 6%.

מוסקוביץ מיכאל מהנדסים ויועצים טל' 08-6498649 פקס 08-6498649 Email: michmosk@gmail.com רח' נויפלד 8, באר שבע 84831			
שם עבודה	שכונת מעלות הנחל מערכות מים, ביוב וקולחים להשקיה		
שם זמין	תאגיד אזורי למים וביוב מי אשקלון בע"מ/עיריית נתיבות	קנ"מ ללא	
שם תוכנית	חתך לרוחב תעלת צינור		
מס' תוכנית	2023/119/S2c1		
לעיון תאריך	למכרז 28.05.23	לאישור תאריך	לביצוע תאריך