

אין לבנות כלל היתר.

על המבנה להיות רשום בפנקס המבנים.

יש להודיע למתכנן לפחות 48 שעות לפני יציקה.

יש לקבל אישור יציקה לכל אקמנט יציקה לכל אישור תבנית תכנון קונסטרוקטור.

על המבצע לבקר את המידות ולהודיע למתכנן על כל טעות, טיפוס, טיפוס או אי התאמה בטרם המשיך עבודתו.

באחריות המזמין לעבוד עם קבלנים הרשומים בחוק בכבוד.

באחריות המזמין לדאוג לפיקוח צמוד באתר.

המבנה אחראי למידות והתאמתו באתר. בכל מקרה של טעות או אי התאמה על המבצע להודיע למתכנן לפני ביצוע ובכתב להפסיק את המשיך ביצוע.

כל חריגה מתוכנית ההנדסית היא אשמה על ידי המתכנן משחררת את המתכנן ואוטומטית מכל אחריות ובכפוף להודעה עקב כד.

**הערות והנחיות לביצוע:**

יש לקרוא ותכנית אלה במקביל לתכנית אדריכלית.

המבצע אחראי לבדיקת תוכנית המידות/מחומות ולהתאמתן. על המבצע לבקר את הביצוע.

ובל מקרה של אי התאמה, טיפוס או סתירה בין המידות לפי תוכנית לבין מידות הביצוע עליו להתקשר ולהודיע למתכנן או לקבוע מידות וגדלים ע"י מדידה בשטח.

האקט יסוד ראה תוכנית חשמל.

ד"ח הפרקע יוגו חלק בבית נפרד מתוכנית זו.

אין לבצע יציקות בטון לכל פיקוח עליו של יועץ הפרקע.

כל המידות בס"מ, מפסטים במטר.

סוג הבטון ב-30, סומ"6 עם אגרגס מקסימלי של 19 מ"מ.

תערובת הבטון תעבור לאישור המהנדס סוג היציקה.

דוגמת חשיפה 3.

כיסוי הבטון: 2.5 ס"מ.

יש לתמוך את התקרה לפי תקן 466/1 ובאשפיה מלאה.

מטות פלדה מצוקעים לפי ת"י 4466. ברזל רוזין 500W-9.

המידות לכיפוף מטות זיון הן חיצוניות, להישקפים פנימיות.

כל הפינות הגוליות קטומות 15x1.5 ס"מ.

תאריך: 03.09.2023

מס': 03

מהות השינוי/עדיכון: לביצוע.



תכנון: גלעד שטרית.

שרטוט: גלעד שטרית.

AS MADE	כבצוע	כמכרז	כעיון
○	○	○	●

פרטי הקלות והפרויקט:

מעלות הנחל, נתיבות,

שם התוכנית:

תכנית הערכת כמויות בטון וברזל זיון פילרים טרומים.

מהדורה: 03

מס' השרטוט:	ק.מ.:
001-SPE-ST-PILERS-001	1:25

המבצע אחראי לבדיקת המידות ולהתאמתן במקום.

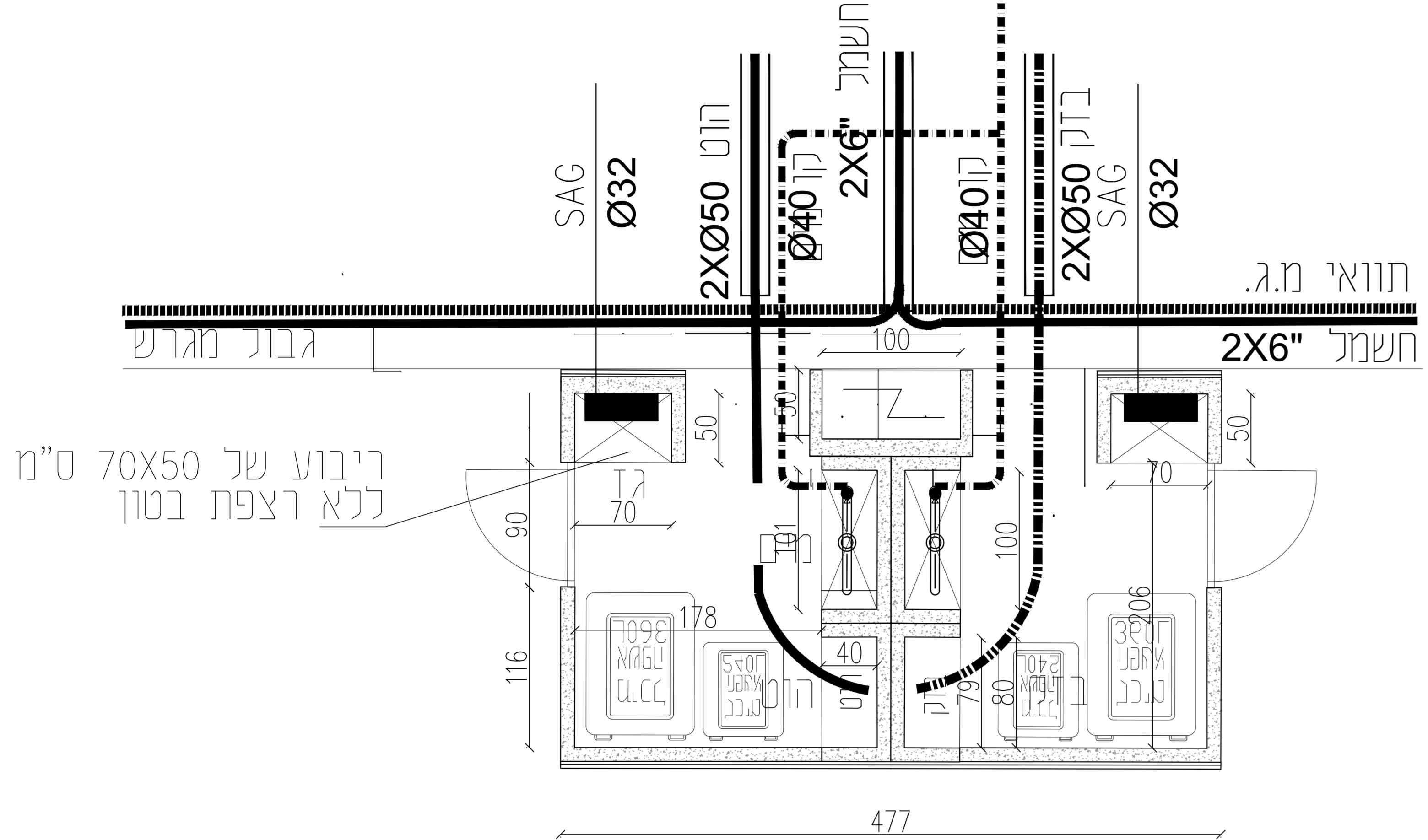
על המבצע לבקר את כל המידות ועל כל טעות או אי התאמה עליו להודיע למתכנן.

אין לקבוע גדלים ע"י מדידה בשטח.

כל הזכויות שמורות למתכננים או להעתיק, לשנות או להשתמש בתוכנית וברעיונות הגלומים בה ללא אישור מפורש. ©

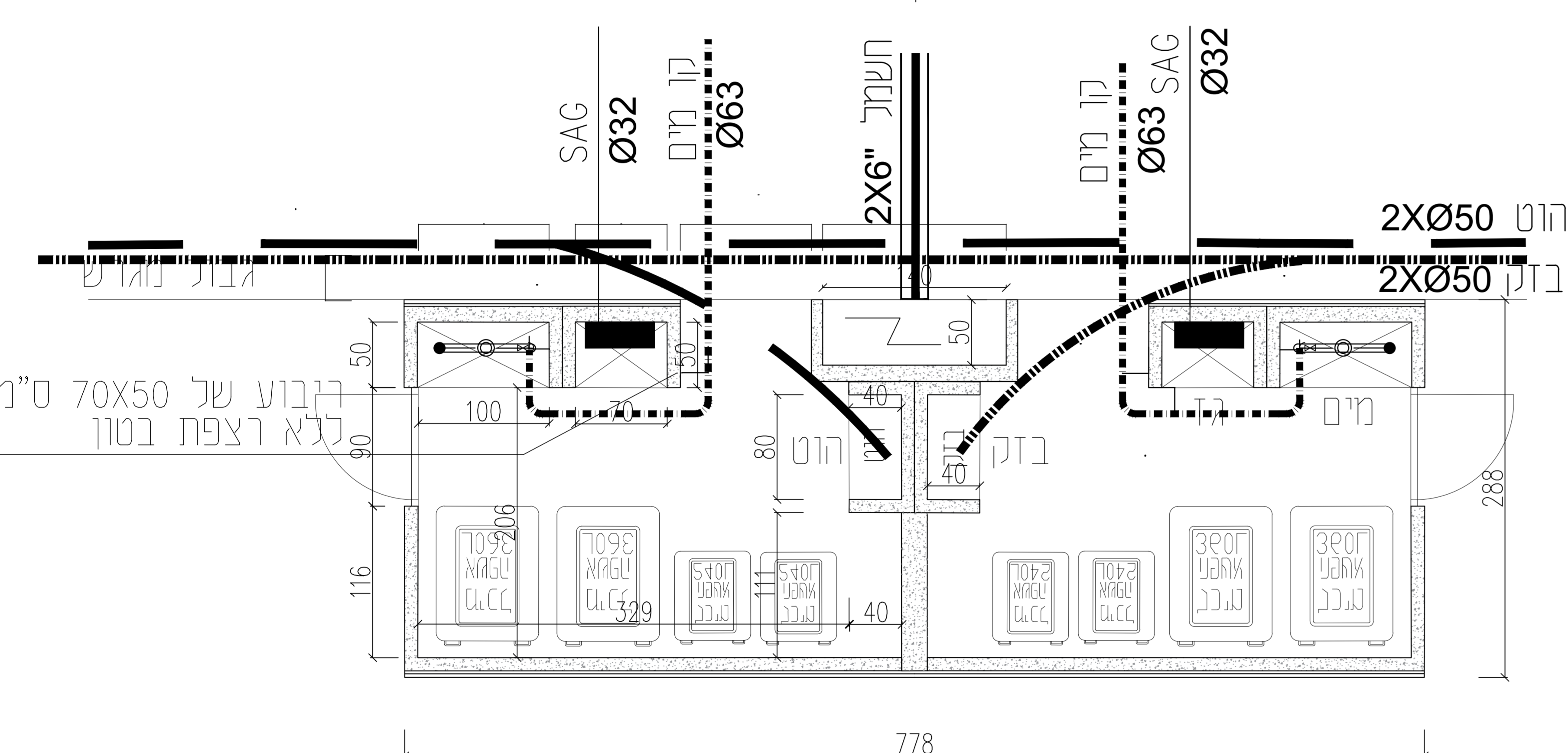
**גומחת תשתיות שני צמודי קרקע**

קנ"מ 1:25



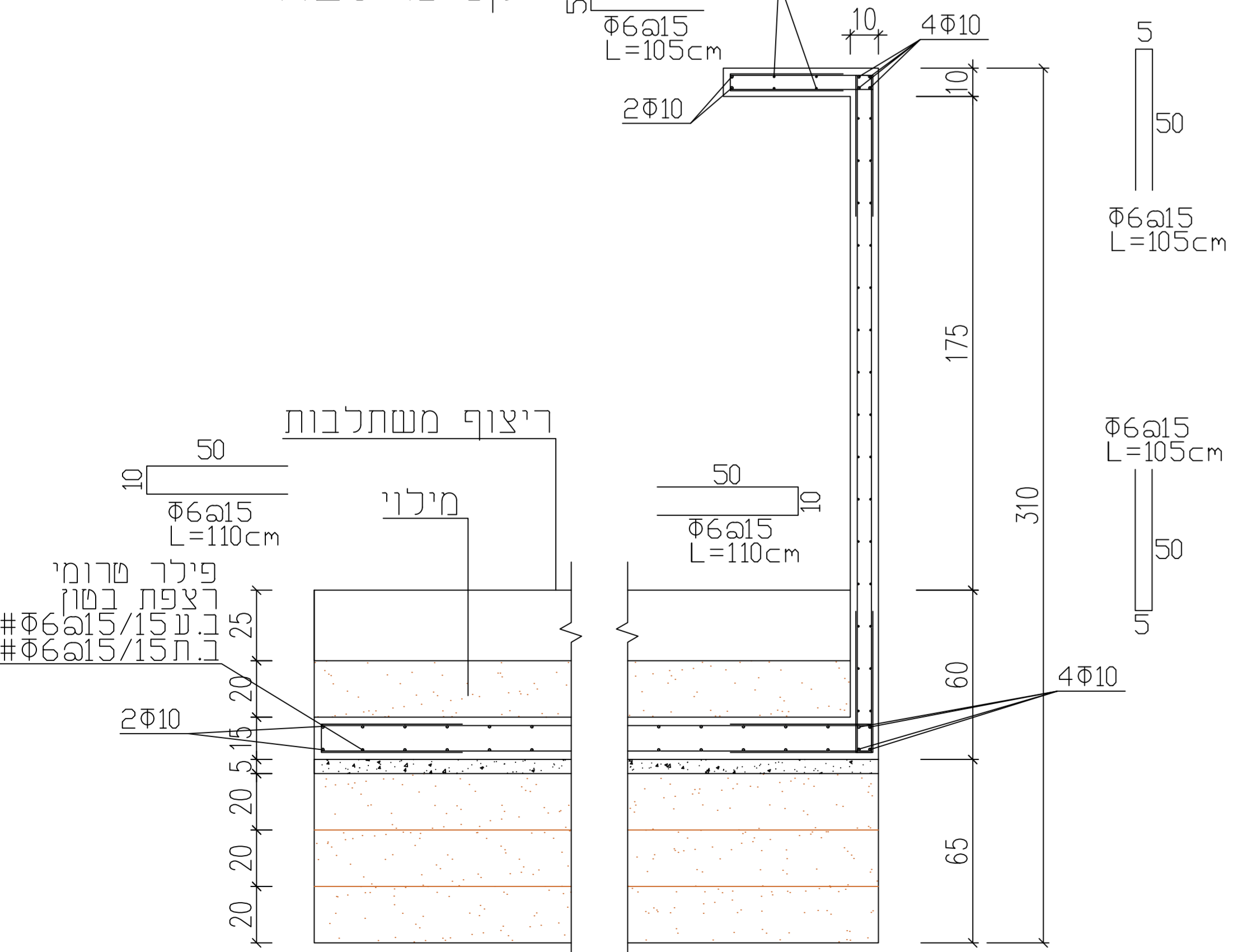
**גומחת תשתיות 2 מגרשים צמודים של 2 יח"ד כל אחד**

קנ"מ 1:25



**חתך טיפוסי פילר טרומי**

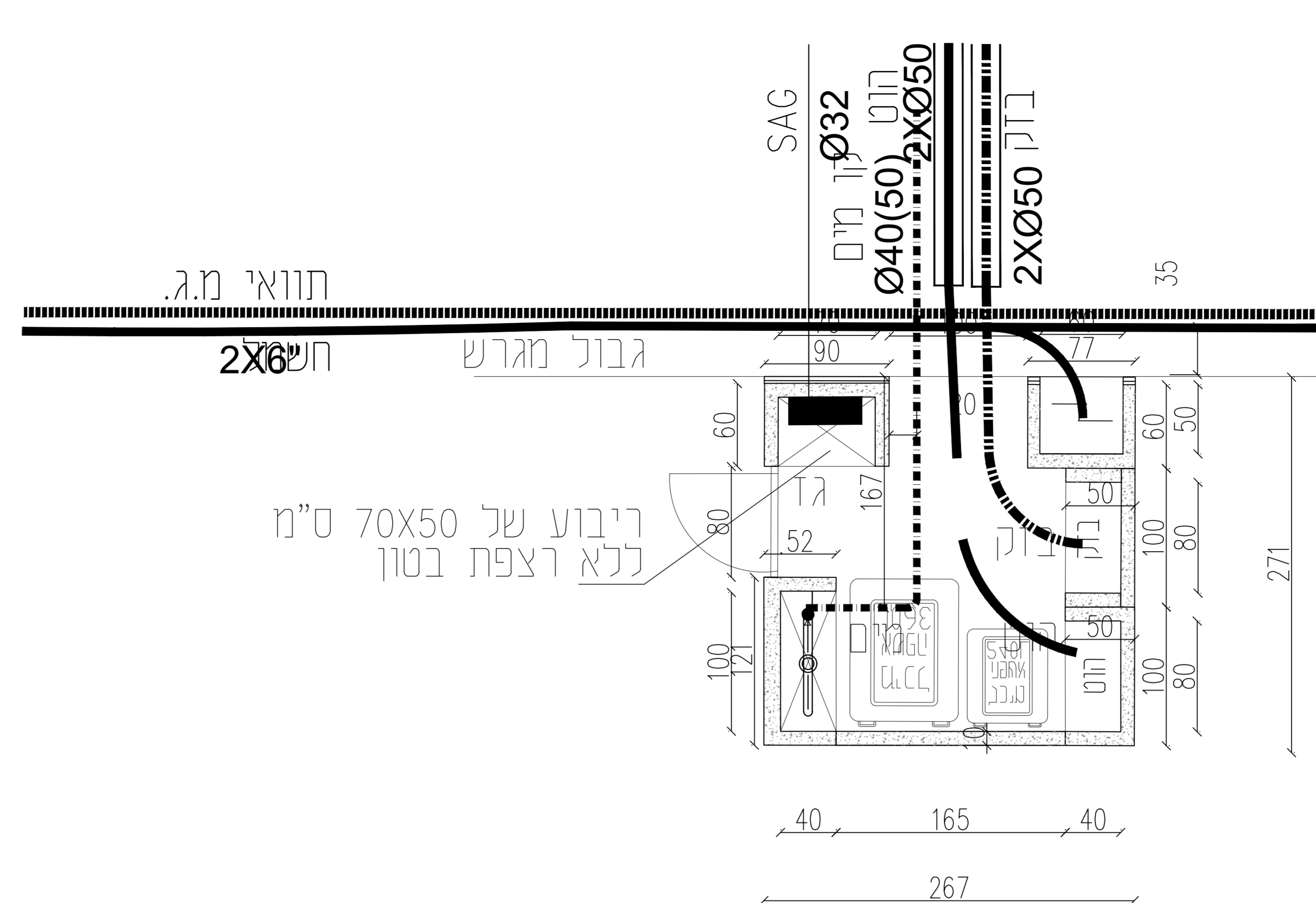
קנ"מ 1:25



\*יש להתאים גובה א.מ. קיר על פי תוכנית אדריכלות.  
 הכנת הקרקע: 1. הידוק שתיית  
 2. בסוף רזה 5 ס"מ בסוף ב-20  
 3. 3x20 ס"מ שכבות מצע סוג א' מהודק לצפיפות של 98% על פי מוד AASHTO רוחב המצעים יעבור ב-0.25 את מידות הקיר מכל צד.  
 4. תחתית הקיר תהיה בעומק של לפחות 0.6 מטר מפני קרקע מתוכננת.

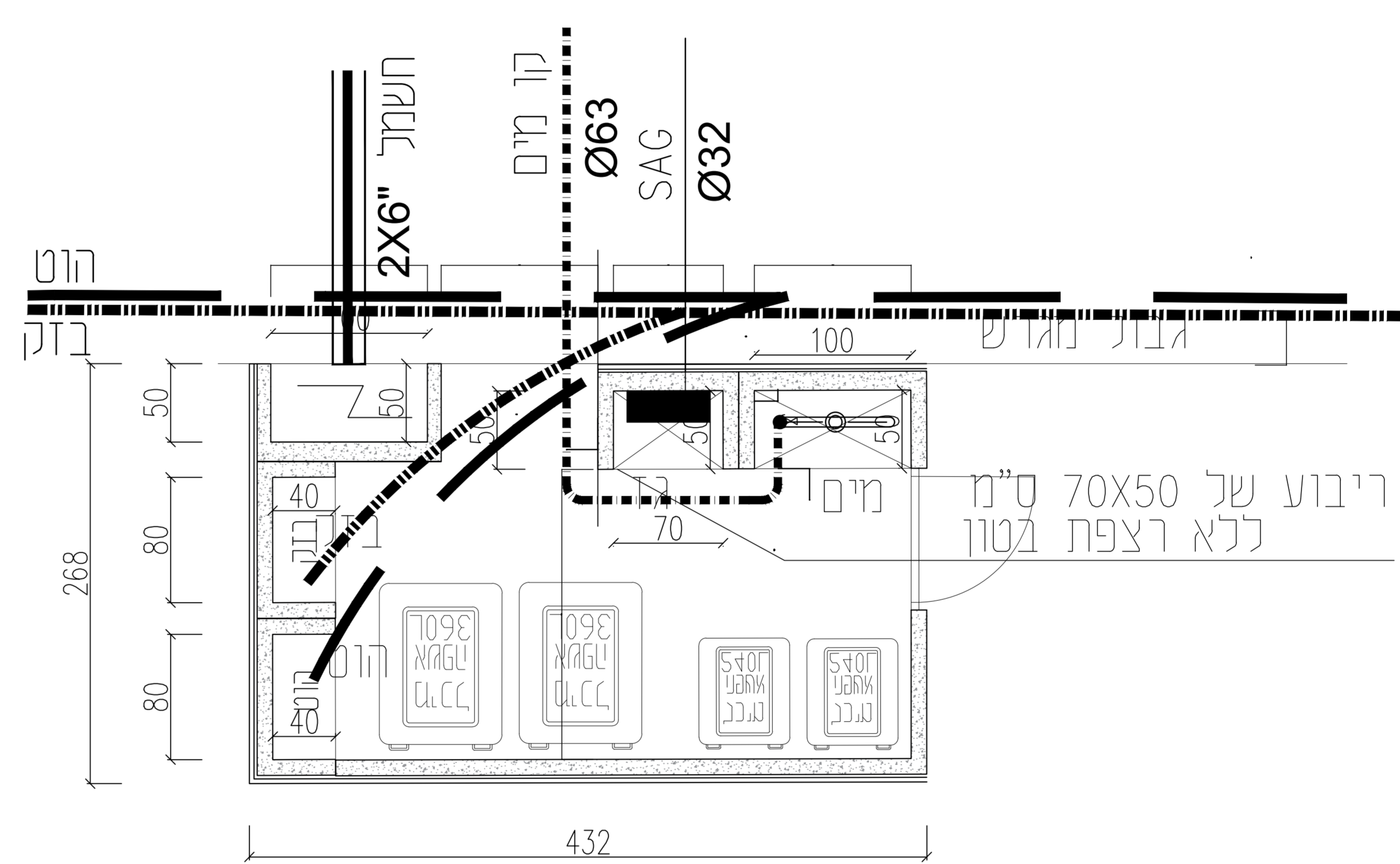
**גומחת תשתיות יח"ד אחד**

קנ"מ 1:25



**גומחת תשתיות למגרש של 2 יחידות דיור**

קנ"מ 1:25



**הערכת כמויות בטון וברזל זיון פילרים**

סוג הפילר:	קו"ב בטון:	תוספת 10%:	ק"ג פלדה:	תוספת 10%:
גומחת תשתיות יח"ד אחת	8.58	9.438	499.05	548.955
גומחת תשתיות 2 צמודי קרקע	14.82	16.302	854.79	940.269
גומחת תשתיות למגרש של 2 יחידות דיור	11.4285	12.571	677.595	745.354
גומחת תשתיות 2 מגרשים צמודים של 2 יח"ד כל אחד	17.796	19.575	1172.28	1289.508