

פרוטוקול סיור קבלנים

ביצוע עבודות לבניית אשכול של מעונות וגני ילדים

מכרז פומבי 13.2025

במגרש 821



הצהרה:

המידע הכלול במצגת זו הינו חלקי ומועבר בזאת למציעים למטרות נוחות ולצורך הצגה כללית של הפרויקט בלבד.

הוראות וכללי ההליך המלאים והמחייבים, הינם כמפורט במסמכי ההליך אשר יגברו על כל הוראה אחרת במקרה של

סתירה או אי התאמה.

המציעים מתבקשים לקרוא את מסמכי ההליך בעיון ובקפידה ולהעלות שאלות ובקשות הבהרה בקשר להוראותיהם, בהתאם להנחיות הקבועות בהזמנה להציע הצעות.

לוחות זמני מכרז

- סיור קבלנים (לא חובה) – יום ה' 14/05/2025 בשעה 11:00 במשרד מהנדס העיר.
- מועד אחרון להגשת שאלות הבהרה – עד ליום 21.05.25 ועד השעה 12:00 יהיה רשאי כל אחד להפנות לעירייה בדוא"ל yana@netivot.muni.il שאלות הבהרה בכתב במסמך WORD-MS בלבד
- מועד אחרון להגשת הצעות – 11.06.2025 עד השעה 12:00



תיאור ונתונים כלליים

עיריית נתיבות מקדמת פרויקט להקמה של מעון יום בעיר נתיבות במגרש 824 *תשומת לב המציע כי ההתקשרות הינה פאושלית עבור הבניין (מבנה 01) ולמדידה עבור הפיתוח (מבנה 02) עבור הפרק הפאושלי כלל חלקי המבנה כולל בין היתר עבודות חפירה ופינוי עד לתחתית קורות יסוד בכל תחום הבניין, ביסוס, בטון, בניה, איטום, אלומיניום, נגרות, מסגרות אומן, חשמל, מתח נמוך, תקשורת, מיזוג אויר, בטיחות, הג"א, אדריכלות, מעלית אינסטלציה ותברואה עד לגמר מושלם וקבלת טופס 4 למבנה. ע"פ התכניות המצורפות וע"פ כל הרשימות והמפרטים.

חצר קומה א' כלול במחיר הפאושלי למעט מתקני משחק

עבור עבודות הפיתוח ההתקשרות הינה למדידה בהתאם לכתב הכמויות המצורף למכרז. מכרז זה לא כולל את ההצטיידות של הבניין, שולחנות, כסאות ושאר אביזרי הצטיידות שאינם מקובעים לבניין. על המציע לקחת בחשבון במסגרת הצעתו ביצוע פאושלי של מטבח,

מעון היום מתוכנן בשטח מגרש של 2,000 מ"ר ומכיל:



מבנה בשטח של 1600 מ"ר

- קומת קרקע בשטח של כ- 797 מ"ר
- המכילה 4 מעונות יום, חדרי שירותים, מטבח, ממ"מ, מעלית חיצונית, חצרות.
- קומה שניה בשטח של – 790 מ"ר

תיאור ונתונים כלליים

שטח חוץ – תשלום למדידה!

- פיתוח השטח סביב המבנה – ביצוע ריצופים, שתילות עבודות גינון ומערכת השקיה, משטחים עבור מתקני משחק.
- התקנת ריהוט רחוב.
- פיתוח חניה ודרך שירות.



תנאי סף

- רשאים להשתתף במכרז יחידים אזורי ישראל (עוסק מורשה) או תאגידיים המאוגדים בישראל העומדים בכל הדרישות המצטברות הבאות:

- 1. הינו קבלן רשום לפי חוק רישום קבלנים לעבודות הנדסה בנאיות, התשכ"ט – 1969 **בקבוצת סיווג ג' סוג 2 ומעלה**

- **ענף ראשי 100** לפי תקנות רישום קבלנים לעבודות הנדסה בנאיות (סיווג קבלנים רשומים), התשמ"ח – 988.

אישור על כך שהמציע ביצע כקבלן ראשי, 2 פרויקטים של עבודות לבניית מבנה מסחרי/חינוכי/ציבורי/תעשייה/בנייה רוויה אשר כל אחת מהן בהיקף כספי שלא יפחת מ-8,000,000 ש"ח כולל מע"מ ואשר ביצועם החל לכל המאוחר בשנת 2019.



להוכחת עמידה בתנאי זה יש לצרף לכל אחד מ- 2 הפרויקטים:

חשבון סופי מלא ומאושר על ידי המזמין/ אישור ר"ח חתום חלף חשבון סופי.

ככל שיוצגו פרויקטים שביצועם טרם הסתיים נדרש לצרף, לכל פרויקט, חשבון מאושר אשר היקפו המצטבר לא יפחת מ- 8,000,000 ש"ח (כולל מע"מ)/ אישור ר"ח מתאים.

לו"ז

תקופת הביצוע לביצוען של כלל העבודות להקמת מרכז הילדים לא תעלה, בכל מקרה, על **12 חודשים מיום הוצאת צו התחלת עבודה**. התקופות הנ"ל כוללות את תקופת התארגנות בשטח בתחילת העבודה.

הקבלן יחל בביצוע העבודות במועד שיקבע לכך בצו התחלת עבודה. הקבלן יסיים את ביצוע העבודות אשר תימסרנה לו לביצוע במלואן וימסור אותן במסירה סופית לפי לו"ז.

תכולת תיק המכרז

- חוברת חוזה עליה יש לחתום בכל דף ובכל מקום המורה על חתימה.
- כתב כמויות וריכוז הצעת מציע יש להגיש 2 העתקים של חוברת זו.
- פרוטוקול סיור קבלנים (יש לחתום על כל דף).
- דיסק או קי המכיל את תכניות המכרז הרשימות והמפרטים.



רשימת תכניות
המופיעות
בדיסקאונקי'
המצורף



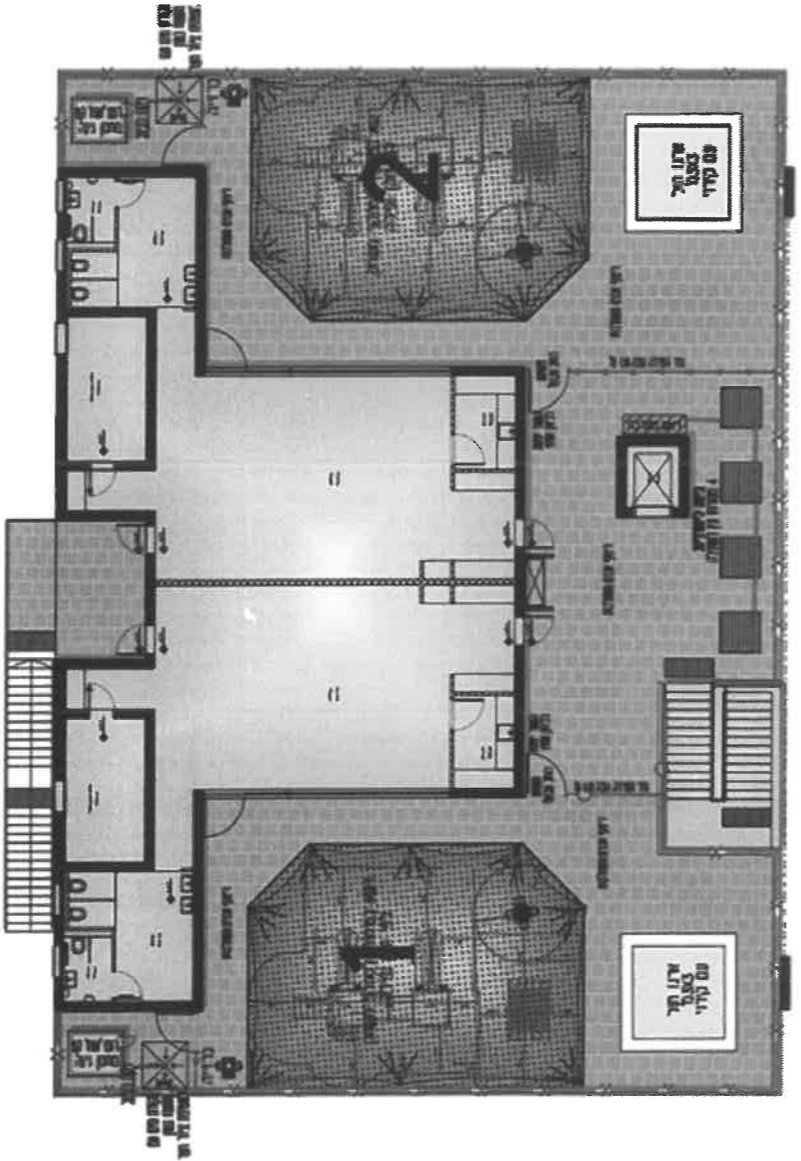
אודיו-וידאו		שם התכנית	מסג'ליון
קנה מידה	סטטוס		
1:50	למכר	תכנית קומת קרקע	M-01
1:50	למכר	תכנית ק גלריה	M-02
1:50	למכר	תכנית גג	M-03
1:50	למכר	תכנית תקורה ק. קרקע	M-04
1:50	למכר	תכנית תקורה ק. גלריה	M-04.1
1:50	למכר	תכנים	M-05
1:50	למכר	חדירות	M-06
1:50	למכר	תכנית חומרי גמר	M-08
1:50	למכר	מרחבים מוגנים	M-10
1:50	למכר	רשימת אלומיניום	M-11
1:50	למכר	רשימת מסגרות	M-12
1:50	למכר	רשימת גגות	M-13
1:50	למכר	חוברת פרטים	M-14
1:50	למכר	חוברת גבס	M-15
		אינסטלציה	
1:100	למכר	מערכות תברואה צנרת דלוחן ושופכין - קרקע ופיתוח	446.3-00
1:100	למכר	מערכות תברואה צנרת דלוחן ושופכין - גג	446.3-01
1:100	למכר	צנרת מים קרים וחמים	446.3-02

רשימת תכניות
המופיעות
בדיסקאונקי
המצורף

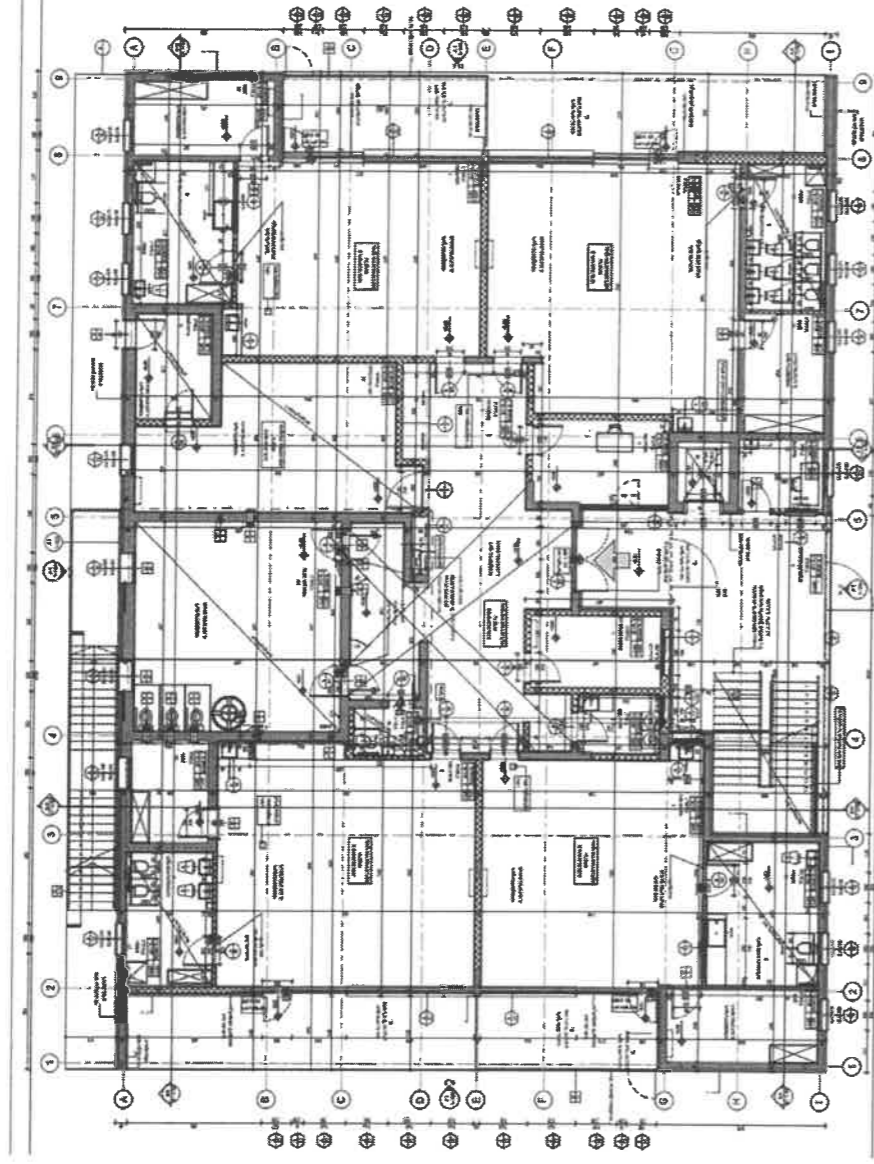
חשמל		19
1:50	למכר	תכנית שקעים קומת קרקע
1:50	למכר	240315_25
1:50	למכר	תכנית תאורה קומת קרקע
1:50	למכר	240315_21
1:50	למכר	תכנית שקעים קומת גלריה
1:50	למכר	240315_35
1:50	למכר	תכנית תאורה קומת גלריה
1:50	למכר	240315_31
1:50	למכר	מיזוג אוויר
1:50	למכר	קומת קרקע מיזוג אוויר ואוויר
1:50	למכר	925-01
1:50	למכר	קומה א' מיזוג אוויר ואוויר
1:50	למכר	925-02
1:50	למכר	ק' גג מיזוג אוויר ואוויר
1:50	למכר	925-03
1:50	למכר	פיתוח
1:50	למכר	פיתוח
1:50	למכר	גליון 1
1:50	למכר	29
VAR	למכר	קונסטרוקציה
VAR	למכר	תכנית ביטוס
VAR	למכר	קומת קרקע
VAR	למכר	K-01
VAR	למכר	פריסת זיון קומת קרקע
VAR	למכר	K-02
VAR	למכר	זיון קורות קומת קרקע
VAR	למכר	K-03
VAR	למכר	קומה א'
VAR	למכר	K-04
VAR	למכר	פריסת זיון קומה א'
VAR	למכר	K-05
VAR	למכר	זיון קורות קומה א'
VAR	למכר	K-06
VAR	למכר	קומת גג
VAR	למכר	K-07
VAR	למכר	פריסת זיון קומת גג
VAR	למכר	K-08
VAR	למכר	זיון קורות קומת גג
VAR	למכר	K-09
VAR	למכר	דוח קרקע
VAR	למכר	K-10
VAR	למכר	דוח קרקע
VAR	למכר	1
VAR	למכר	דוח קרקע
VAR	למכר	1
VAR	למכר	בטיחות
VAR	למכר	1
VAR	למכר	תכנית בטיחות
VAR	למכר	1
VAR	למכר	44
1:100	למכר	43
1:100	למכר	42
1:100	למכר	41
1:100	למכר	40
1:100	למכר	39
1:100	למכר	38
1:100	למכר	37
1:100	למכר	36
1:100	למכר	35
1:100	למכר	34
1:100	למכר	33
1:100	למכר	32
1:100	למכר	31
1:100	למכר	30
1:100	למכר	29
1:100	למכר	28
1:100	למכר	27
1:100	למכר	26
1:100	למכר	25
1:100	למכר	24
1:100	למכר	23
1:100	למכר	22
1:100	למכר	21
1:100	למכר	20
1:100	למכר	19



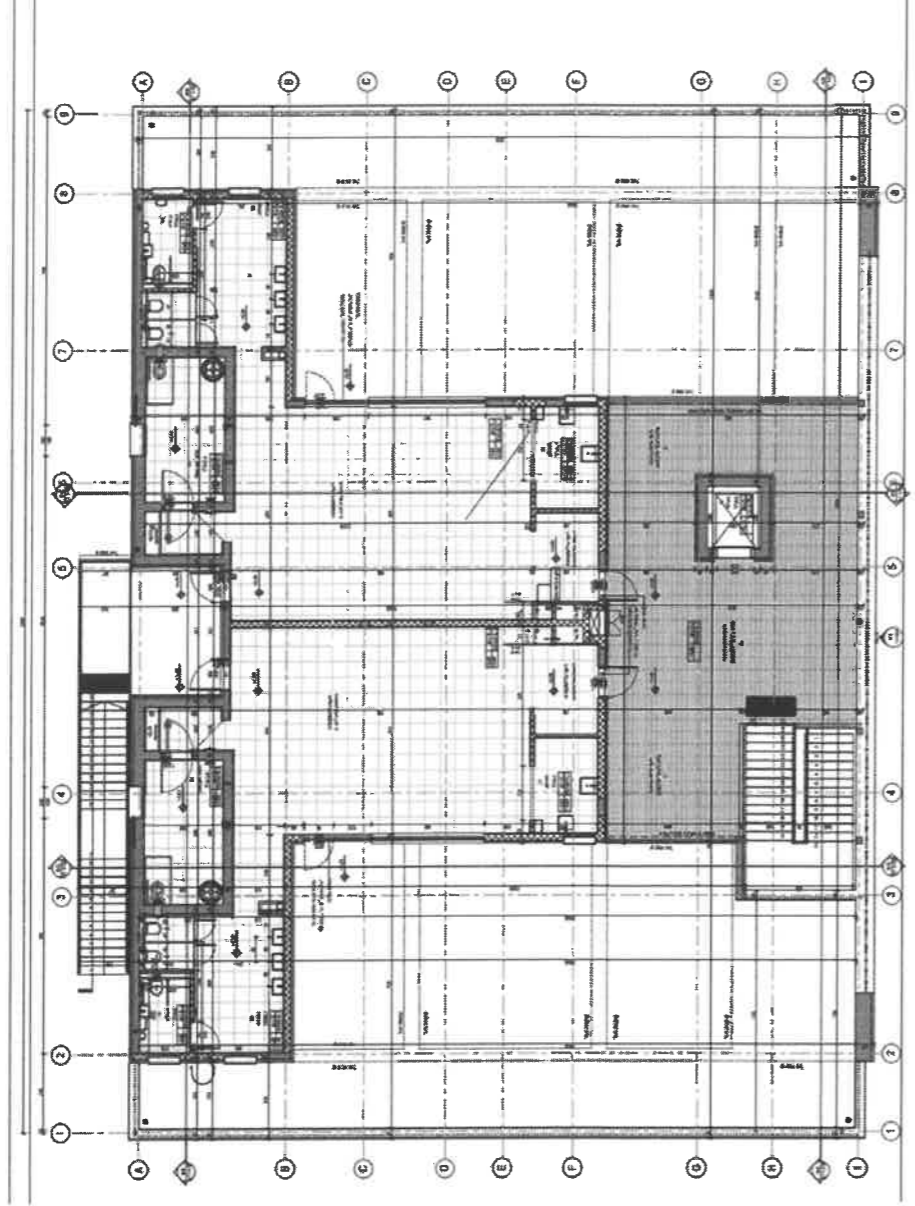
העמדה ופיתוח



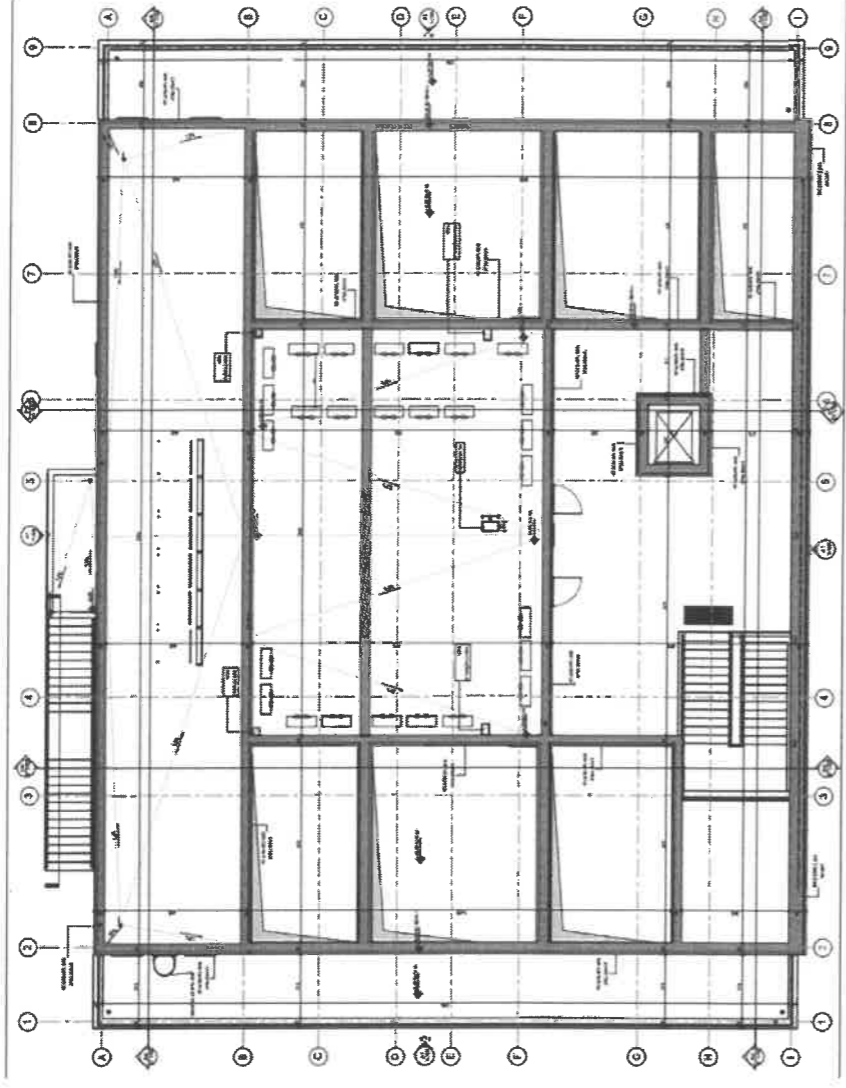
אדריכלות | קומת קרקע



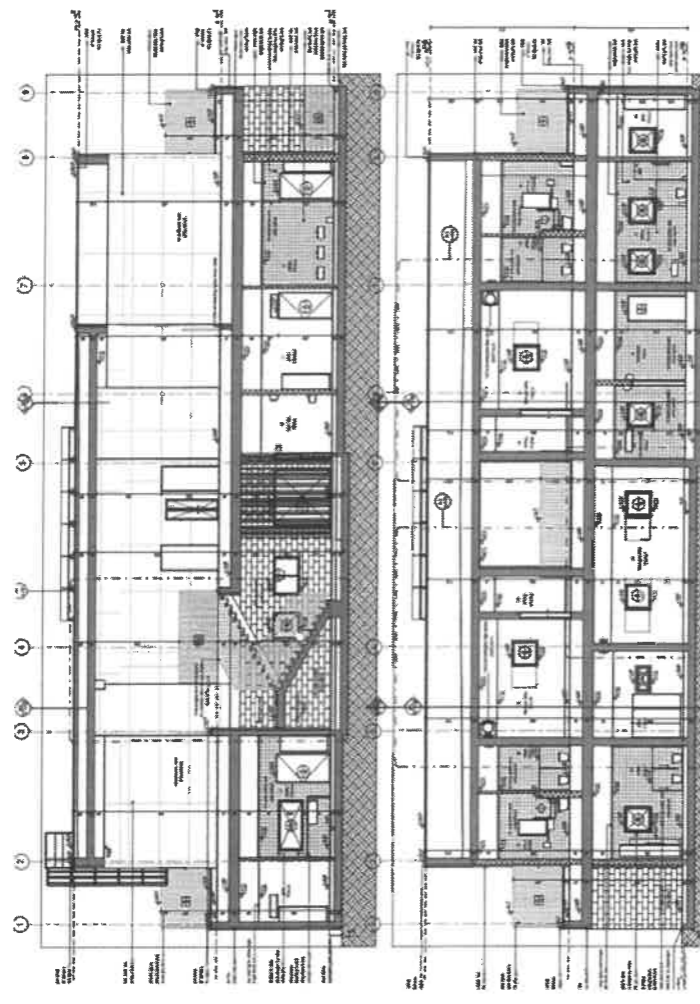
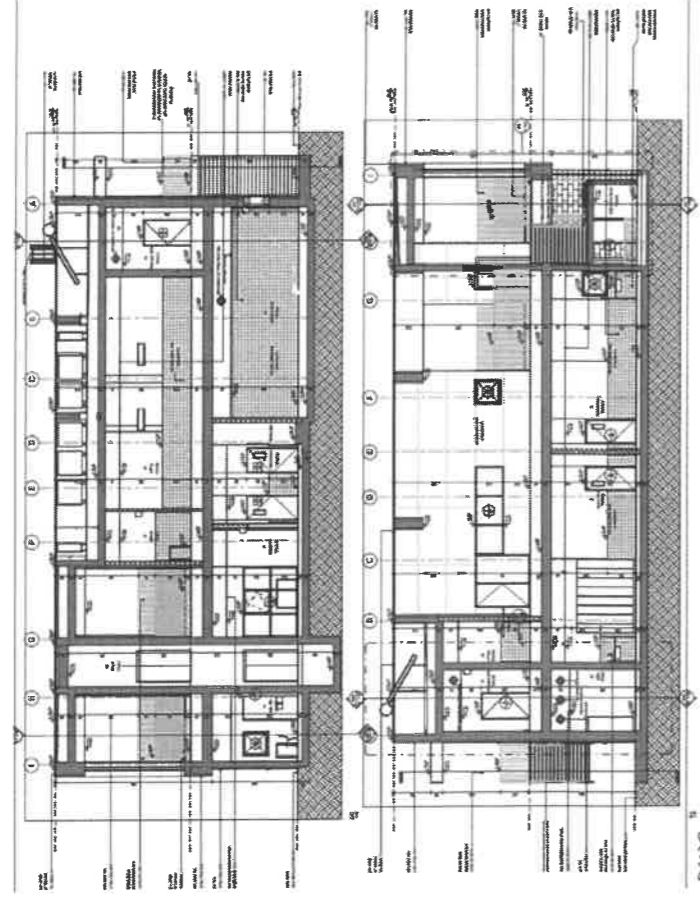
אדרכלולות | קומה א'



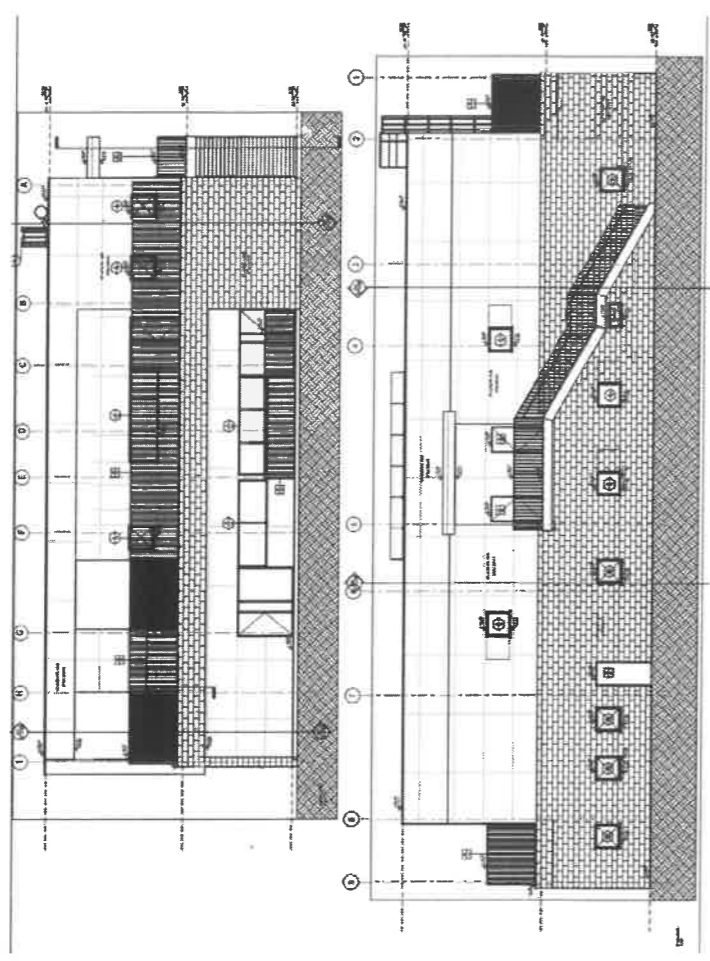
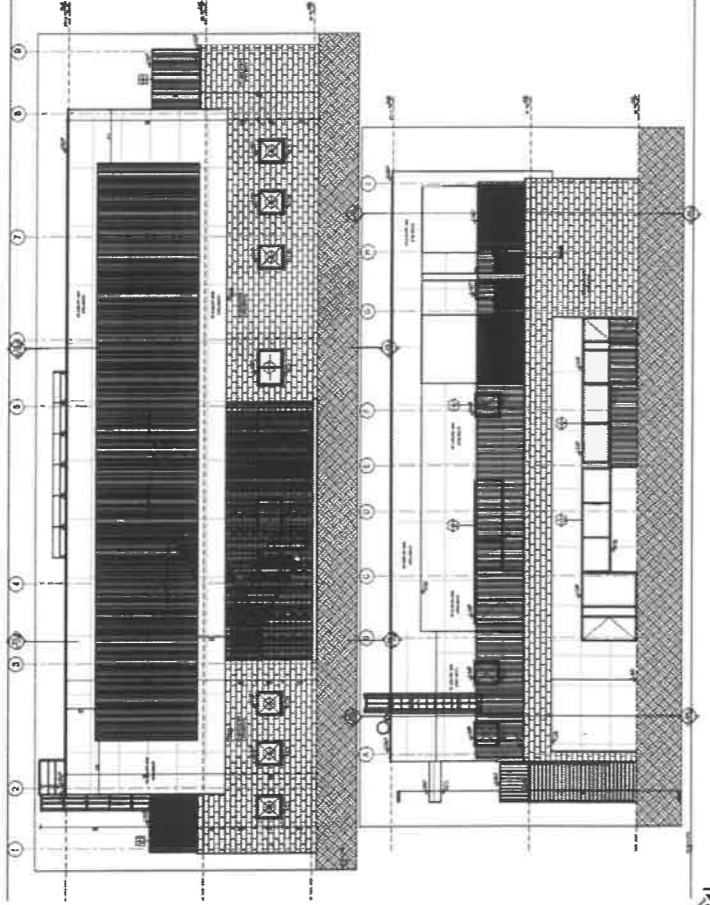
אדרכלולות | קומת גג



אדריכלות | חתכים



אדרכלולות | חזיתות



- תשומת לב הקבלנים על מילוי מסמכי המכרז והגשתם כחלק ממסמכי המכרז, ובמיוחד הקפדה על הגשת הערבות בנוסח המופיע במכרז, כל שינוי ולו הקטן ביותר עלול לפסול את ההצעה.
- כל הבדיקות עד לטופס 4 יבוצעו על חשבון הקבלן כלול במחיר הפאושל ע"י מעבדה מוסמכת שתוגש לאישור המזמין לפני תחילת ביצוע.
- המחירים בחוזה קבועים וללא התייקרויות.
- המזמין רשאי להקטין ולאו להגדיל את הכמויות סעיפים ו/או פרקים ממבנה הפיתוח 02 ללא שינוי במחיר היחידה, ולקבלן לא תהיה שום טענה ו/או תביעה בגין זה.
- פרוטוקול סיור קבלנים יצורף להצעת המציע, שהוא חתום על ידי המציע על כל דפי.
- הקבלן ימנה מהנדס ביצוע ומנהל עבודה מוסמך (ע"י משרד העבודה) שיהיו נוכחים באתר ברציפות ובאופן קבוע.
- תאגיד מים תספק תמורת תשלום של הקבלן (כלול במחיר הפאושל של מבנה 01) מקור מים לצורכי עבודה. החיבור אל מקור, הנחת צנרת עבודה וחומרים אחרים, השימוש במים וכן כל אגרה שתקבע ע"י התאגיד ופירוק המתקן בתום העבודה יהיו על חשבון הקבלן.
- חיבור חשמל לצרכי עבודה יהיה על חשבון הקבלן (כלול במחיר הפאושל של מבנה 01) ובתיאום עם חח"י. על הקבלן לפרק את החיבור בתום ביצוע העבודה.
- באם לא ניתן לקבל חשמל זמני מחברת חשמל- על הקבלן לעבוד עם גנרטורים פעולה זו גם כן כלולה במחיר הפאושל ולא תינתן תוספת בגין שימוש בגנרטורים.
- הקבלן ינקוט בכל אמצעי הבטיחות הנדרשים בכל שלבי ביצוע הפרויקט לרבות גידור האתר והצבת שלט בו מפורטים מתכנני הפרויקט ומנהל העבודה הנ"ל יבוצעו ע"י הקבלן.
- תשומת לב הקבלנים מופנית לתקופת הביצוע ע"פ החוזה 12 חודשים להשלמת הפרויקט, מתאריך מתן צו התחלת העבודה. הלו"ז הנ"ל יחייב את הקבלן הזוכה להעריך והתארגן בהתאם וכלל זה ביצוע העבודות במהלך כל שעות האור שביממה. לא תותר ביצוע יציקות בטון בימי שישי וערב חג.
- מחירי היסוד לעבודות חפירה ו/או חפירת תעלות ו/או חציבה כוללים ביצוע העבודה בשלמותה באמצעות כלים מתאימים וכן עובדי ידיום. לא תשולם תוספת מחיר כלשהי בגין שימוש באמצעות מכל סוג שהוא.

- באחריות הקבלן הזוכה להכשיר, להסדיר ולתחזק את דרכי הגישה למשך כל תקופת הביצוע, לרבות מתן פתרונות לניקוז השטח, פינוי פסולת קיימת מהמגרש כל זאת לפי הוראת הפיקוח. המחיר לביצוע עבודות אלו כלול במחיר היחיד של העיפים השונים במכרז. על הקבלן להחזיר מצב בדיוק לקדמותו- כל זאת כלול במחיר הפאושל של מבנה 01
- עבור סעיפי הפיתוח (מבנה 02) לכל חשבון חלקי יש לצרף חושבי נמויות מבוססים על תרשימים שאושרו על ידי הפיקוח. בתום העבודה, יוצרפו להן הסופי תכניות "לאחר ביצוע" תוממות ע"י המתכנן הרלוונטי מסמך שיהווה חלק בלתי נפרד ממסמכי החן- הסופי. התכנית לאחר ביצוע תהיה ממוחשבת.
- עם מתן "צו התחלת עבודה" ימסר היטש במלאו לקבלן לצורך ביצוע עבודות כאמור במסמכי החוזה השונים האחריות על שלמות המתקנים, המערכות והפיתוח הקיימים תחול על הקבלן, וכל הנזקים הישירים ו/או עקיפים שייגרמו כתוצאה מעבודות הקבלן במקום יהיו על אחריותו הבלעדית. התיקונים יבצעו מדידת על ידו ועל השבונ.
- על הקבלן לצלם ולתעד מצב לפני ואחרי ביצוע העבודה. האתר ותשתיות צמודה קיימת.
- האחריות לגרמות נזק לתשתית קיימת צמודה ועל הקיר תמך קיים, על הקבלן.
- תשומת לב הקבלן כי הזנת המים והחשמל עבור המבנה ומערכת הספרינקלרים כלולה בהצעה עבור חלק 01 הפאושלי.
- חיפוי הבניין בחומר אסל העבודה כוללת את כל הקונס' הנדרשת לביצוע העבודות לרבות שופ דרווינג שיגיש הקבלן לאישור האדריכל ולרבות כל עבודות האיטום/טיח שנדרשות לבצע על תשתית הקירות בטרם התקנת החיפוי עצמו – הכל כלול בפאושל.
- קידוח כלונסאות ייעשה ע"פ דוח הקרקע וע"פ פיקוח עליון בשטח בין אם בפועל תקבע שיטת בנטוייטי או שיטה יבשה- כלול במחיר הפאושל 01
- תשומת לבכם לחוברת המפרטים והרשימות וכלל התכניות שהינם מחייבות.
- תשומת לב הקבלן כי בחלל הג'ימבורי נדרש לבצע חלונות שחרור עשן בשטח של 12 מ"ר.
- כל חומר השייך לעבודות הנאמר בטרם הזמנתו יועבר למזמין לחתימה וקבלת אישור להזמנה. אין להזמין חומר גמר טרם קבלת אישור המזמין גם אם הזמין חומר שנכתב בכ"כ ו/או בחוברת המפרט של האדריכל גופים יאושרו ע"י המזמין.
- הקבלן מאשר כי קיבל את כל התכניות והמפרטים בדיסק או קי שמצורף לחומר המכרז וכי הוא מודע לכל העבודה שיש לעשות באתר לפי התכניות הרשימות והמפרטים.
- למען הסר ספק יובהר כי ההצעה לחלק זה כוללת גם את כל המחברים למבנה לרבות פרגולה/קורה/עמור/סככה/טריבונה / קריזים/ מחוברים אחרים למבנה.
- ביצוע כל הבדיקות הרלוונטיות ומדידות בשטח יהיו על חשבון הקבלן לרבות מדידת סימון המגרש. מדידות לצורך ביצוע, מדידות לצורך חישובי כמות, מדידות לצורך סופו 4
- הקבלן איש למפקח תוך 7 ימים ממתן צו התחלת עבודה לוח זמנים מפורט ומחייב לביצוע העבודה שיהווה חלק בלתי נפרד מהחוזה. לוח זמנים יאפשר מעקב אחר שלבי הביצוע, והוא ייקוף את כל התהליכים והשליבים של הביצוע, כולל הספקת חומרים, ניצול כח אדם, שילוב עבודות שונות והשליבים של ביצוע הקבלנים המשיניים. כל הוצאות הכרוכות בהכנת לוח זמנים, המעקב, העדכון וכ' יחול על הקבלן ולא ישולם עבורם בנפרד. הלוח יזן לפי שיטת 'גנטי' במבנית M.S.P.
- קבלני משנה יאשרו מראש ובכתב ע"י העירייה.
- מובהר בזאת כי במבנה נדרשת מערכת ספרינקלרים ללא מאגר ומשאבה, על הקבלן לקחת בחשבון במסגרת הצעתו הפאושליית את ביצוע המערכת ואישור התכנון ע"י מעבדה מוסמכת עד לקבלת סופו 4.